

Звездагаечен ключ звезда тип тресчотка

160/2



Профили

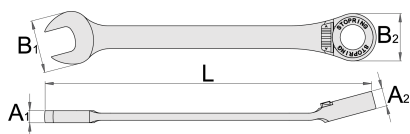


Параметри на продукта

- материал: хром-ванадий
- ковани, изцяло закалени

Предимства:

- тресчотка: двупосочна; посоката на работа се сменя с бутон
- 72 зъба, 5° работен ъгъл
- Stop пръстена на кръглата част на ключа предпазва от неочаквано приплъзване на ключа и обратно самопозициониране
- Това дава възможност за бързо и лесно затягане на гайката, без да причинява вреда на потребителя и бързо, безопасно и прецизно позициониране на гаечния ключ на гайката.



622818



8

L

134

B2

17,1

B1

16,7

A2

8,4

A1

4,7

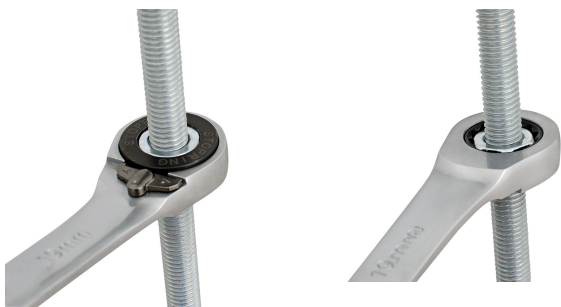


40

		L	B2	B1	A2	A1	
622819	9	158	21	21	8,4	5,5	55
622820	10	158	21	21	8,4	5,5	60
622821	11	164	22,6	23	9,7	6	70
622822	12	167	23,8	25	9,7	6,2	80
622823	13	177	24,9	27,5	9,7	6,0	96
622824	14	189	27	29	10,1	7	125
622825	15	198	28,1	31,5	11,7	7,2	150
622826	16	204	29,9	33	11,7	7,5	165
622827	17	224	31,9	34,9	11,7	8	183
622828	18	245	34,4	38,9	12	8,8	210
622829	19	245	34,4	38,9	19	12	230
622831	21	280	45,7	42,6	14,2	9,5	358
622832	22	280	45,7	42,6	14,2	9,5	378
622834	24	310	51,7	46,5	14,7	10	480

* Снимките на продуктите са символични. Всички размери са в мм., теглото е в грамове .

Употреба (снимки)



Снимки (снимки)



Често задавани въпроси

Трябва ли да се смазват с масло ключове с тресчотка?

Не, тресчотъчният механизъм не трябва да се смазва, но мръсотията трябва да се отстрани с некорозивен почистващ препарат.