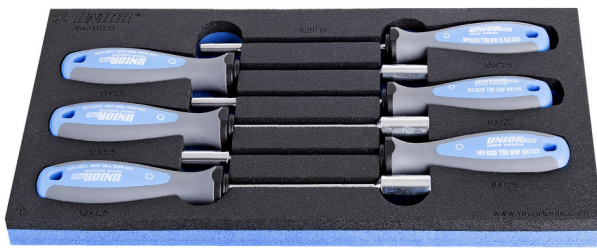


Set of socket wrenches with TBI handle in SOS tool tray

964/9BSOS



Profielen

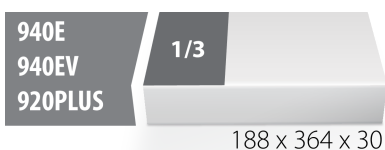


Product attributen

- Tool tray dimension: 188 x 364 x 30 mm
- Compatible with drawers of Eurostyle, Eurovision, Europlus and Hercules (front drawers) line

De set bestaat uit:

- 6x socket wrench with TBI handle (article 629TBI) dim. 5.5, 6, 8, 10, 12, 13



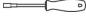
Productnaam

SKU

Artikel

Afmetingen

Hoeveelheid

Productnaam	SKU	Artikel	Afmetingen	Hoeveelheid
Set of socket wrenches with TBI handle in SOS tool tray	621063	964/9BSOS	-	6
Dopsleutel met TBI handvat		629TBI	5.5, 6, 8, 10, 12, 13	6
SOS gereedschapsbak voor 964/9BSOS		v1964/9BSOS	188x364x30	1

* Afbeeldingen van producten zijn symbolisch. Alle afmetingen zijn in mm, en het gewicht in grammen. Alle vermelde afmetingen kunnen variëren in tolerantie.

Veiligheidstips



- Gebruik een schroevendraaier om op lastige, moeilijk bereikbare plaatsen te schroeven.
- Gebruik een stompe schroevendraaier in nauwe ruimtes waar een gewone schroevendraaier niet kan worden gebruikt.
- Een afgeronde punt moet worden gecorrigeerd met een vijl; zorg ervoor dat de randen recht zijn.
- Schroevendraaiers die in de winkel worden gebruikt, kunnen het best in een rek worden opgeborgen. Zo is de juiste keuze van de juiste schroevendraaier snel gemaakt.
- Houd het handvat van de schroevendraaier schoon; een vettig handvat kan ongelukken veroorzaken.
- Een schroevendraaier mag nooit als koevoet worden gebruikt. Bij een dergelijke overbelasting kan het blad breken en een stuk staal in de arm of zelfs in de ogen van de gebruiker terechtkomen.



- Gebruik geen tang op het handvat van een schroevendraaier om extra draaikracht te krijgen. Een moersleutel mag alleen gebruikt worden op de vierkante schacht of bolster van een schroevendraaier die daar speciaal voor ontworpen is.
- Stel een schroevendraaierblad niet bloot aan overmatige hitte omdat dit de hardheid van het blad kan verminderen.
- Gebruik geen schroevendraaier met een gespleten of gebroken handvat.
- Gebruik geen gewone schroevendraaier om een accu te controleren of om vast te stellen of een elektrisch circuit onder spanning staat.