

Jeu de clés polygonales doubles contre coudées en boîte carton

180/1CB




Profils



Description produit

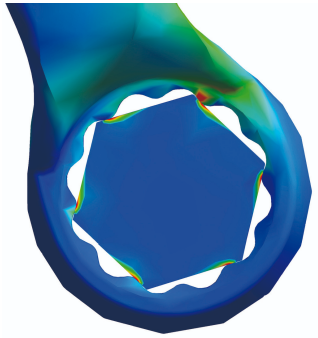
Le jeu comprend :

- 10x clés polygonale double contre-coudée (article 180/1) dim. 6x7, 8x9, 10x11, 12x13, 14x15, 16x17, 18x19, 20x22, 21x23, 24x27

Nom du produit	SKU	Article	Dimensions	Quantité
Jeu de clés polygonales doubles contre coudées en boîte carton	603674	180/1CB	6 - 27	10
Clé polygonale double contre-coudée		180/1	6 x 7, 8 x 9, 10 x 11, 12 x 13, 14 x 15, 16 x 17, 18 x 19, 20 x 22, 21 x 23, 24 x 27	10

* Les images des produits ne sont pas contractuelles. Toutes les dimensions sont en mm, les poids en grammes.

Utilisation (pictures)



Profile LIFE