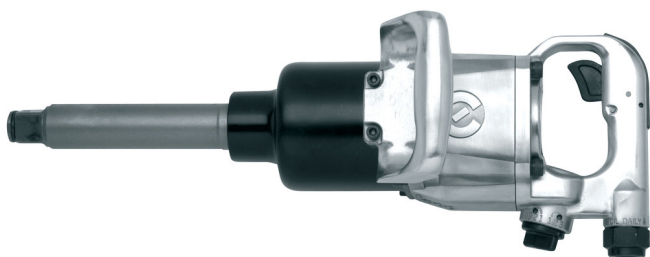


Pneumatikus ütvecsavarozó

1591



Profilok



Termékjellemzők

- üresjárat sebesség: 4000 f/min
- max. nyomaték: 2439 Nm
- max. üzemi nyomás: 6,2 bar
- levegőfelhasználás: 340 l/min
- levegőcsatlakozás: 1/2"
- max. csavarméret: M36

Előnyök:

- ellenőrzött nyomaték
- gyors csavarozás
- széleskörű használhatóság

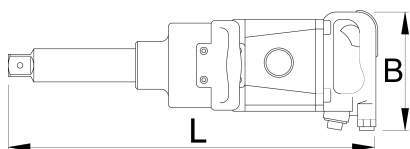
Használat:

- autóipar
- repülőgépipar
- mezőgazdasági gépek, eszközök

- nehézipar
- nagyméretű építőipari gépek
- hajóépítő ipar
- egyedi összeszerelés

Fontos!

- Minden esetben használjunk Unior gépi dugókulcsokat.



| | | | | | |
|--------|----|----------|----------|------|-------|
| | | B | L | | |
| 615325 | 1" | 650 | 495 | 2439 | 13000 |

* A termékeképek illusztrációk. Minden feltüntetett méret milliméterben, a tömegek grammokban. Az összes feltüntetett méret eltérhet a toleranciának megfelelően.

Accessories



Gyorscsatlakozó



Gyorscsatlakozó hüvely



Levegőelőkészítő, 3/4"



Spiráltömlő

Safety tips



- The pressure in the tool during the operation has to be at least 6.2 bar for the tool to work properly.
- Regularly clean and dry the air filters and inlet air supply.
- Always use clean and dry air with the correct mixture of oil, for maximum tool life.



- Always disconnect tools not in use from the air supply.

- Check the joints and ensure that the tubes and other equipment are not damaged before use.
- All tools should be gently oiled prior to being stored.
- Always store pneumatic tools in dry places away from water.
- Always use original spare parts.
- Repairs can be performed only by authorised staff people authorised by Unior d.d.