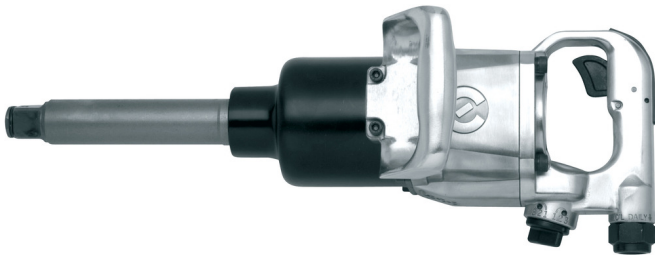
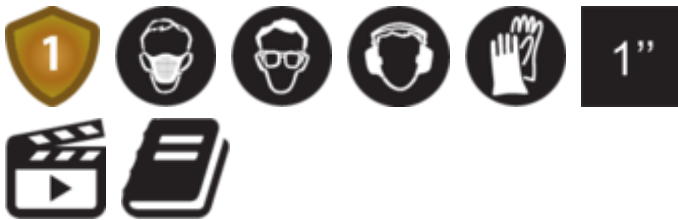


# Schlagschrauber

1591



## Profile



## Produkteigenschaften

- Leerlaufdrehzahl: 4.000 U/min
- Maximaler Drehmoment: 2439 Nm
- Maximaler Luftdruck: 6,2 BAR
- Luftverbrauch: 255 l/min
- Lufteinlass: 1/2 Zoll
- Max. Schraub- $\Phi$ : M36

## Vorteile:

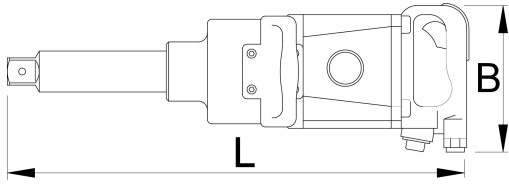
- Einstellbares Drehmoment
- schnelles Schrauben
- breites Einsatzgebiet

## Verwendung:

- Automobilindustrie
- Luftfahrtindustrie
- Landwirtschaft
- Großindustrie
- größere Baumaschinen
- Schiffsbauindustrie
- für individuelle Montage

## Wichtig!

- Verwenden Sie immer Unior Kraftsteckschlüssel



		B	L		
--	--	---	---	--	--

615325

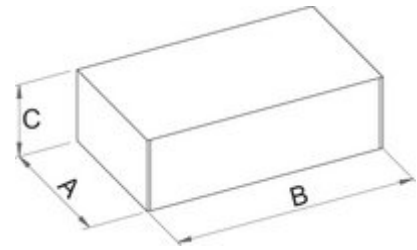
1"

650

495

2439

13600



### Verkaufsverpackung

	MB	MA	MB	MC	
--	----	----	----	----	--

615325

650

250

650

145

13670

### Transportverpackung

		TA	TB	TC	
--	--	----	----	----	--

615325

1