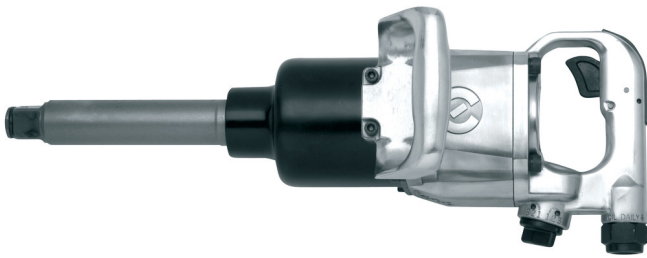


# Martillo neumático reversible de 1"

1591



## Perfiles



## Características del producto

- velocidad en vacío 4.000 r.p.m.
- máximo par: 2439 Nm
- máxima presión de aire: 6, 2 Bar
- consumo de aire 255 l/m
- entrada de aire 1/2"
- máx. medida tornillo M36

## Ventajas:

- par de torsión regulado
- atornillado rápido
- amplia gama de uso

## Uso:

- industria del automóvil
- industria aeronáutica
- equipos agrícolas

- industria pesada
- maquinaria grande de construcción
- industria naval
- montaje individual

¡Importante!

- Use siempre use los vasos de IMPACTO Unior.



		<b>B</b>	<b>L</b>		
615325	1"	650	495	2439	13000

\* Las imágenes de los productos son simbólicas. Todas las dimensiones son en mm, peso en gramos.

## Accesorios



Racor de cambio



Válvula corrediza para tubo neumático



Filtro de aire comprimido de 3/4"



Tubo neumático enrollado

## Consejos de seguridad



- La presión en la herramienta durante la operación debe ser de al menos 6,2 bar para que la herramienta funcione correctamente.
- Limpie y seque periódicamente los filtros de aire y el suministro de aire de entrada.
- Utilice siempre aire limpio y seco con la mezcla correcta de aceite, para obtener la máxima vida útil de la herramienta.



- Desconecte siempre del suministro de aire las herramientas que no esté utilizando.

- Compruebe las juntas y asegúrese de que los tubos y otros equipos no estén dañados antes de utilizarlos.
- Todas las herramientas deben engrasarse suavemente antes de guardarse.
- Guarde siempre las herramientas neumáticas en lugares secos y alejados del agua.
- Utilice siempre piezas de repuesto originales.
- Las reparaciones sólo pueden ser realizadas por personal autorizado por Unior d.d.