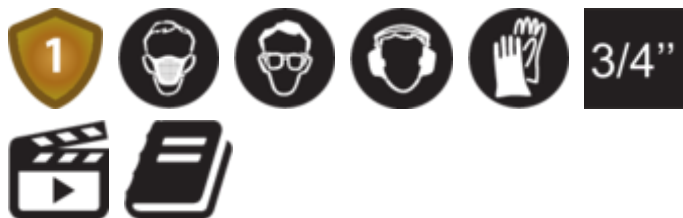


Martillo neumático reversible de 3/4"

1571



Perfiles



Características del producto

- velocidad en vacío 6.500 r.p.m.
- máximo torque: 1085 Nm
- máxima presión de aire: 6, 2 Bar
- consumo de aire 198 l/m
- entrada de aire 1/4"
- máx. medida tornillo M24

Ventajas:

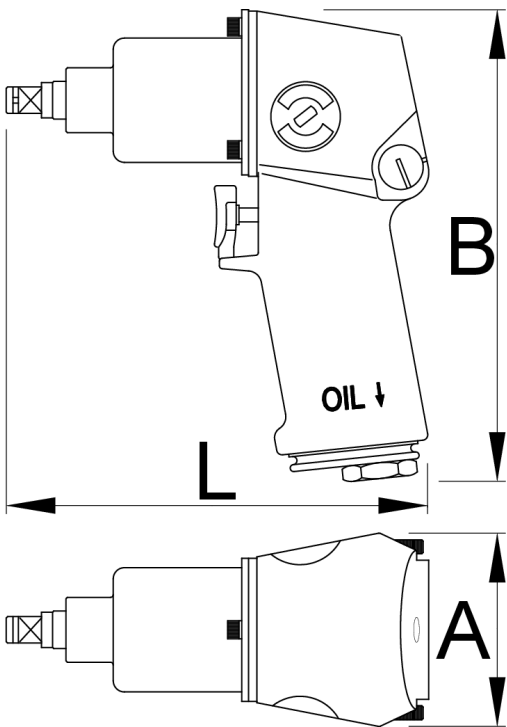
- par de torsión regulado
- atornillado rápido
- amplia gama de uso

Uso:

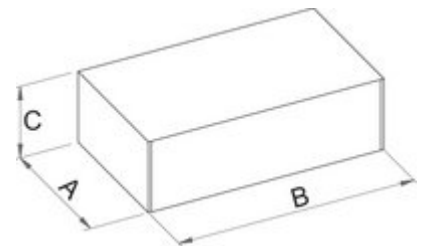
- industria del automóvil
- industria aeronáutica
- equipos agrícolas
- industria pesada
- maquinaria grande de construcción
- industria naval
- montaje individual

¡Importante!

- Use siempre use los vasos de IMPACTO Unior.



		L	A	B		
615324	3/4"	236	80	240	1085	4550



Empaquetado para venta al público

	MA	MB	MC	
615324	105	236	260	4620

Embalaje para el transporte



TA

TB

TC



615324

1