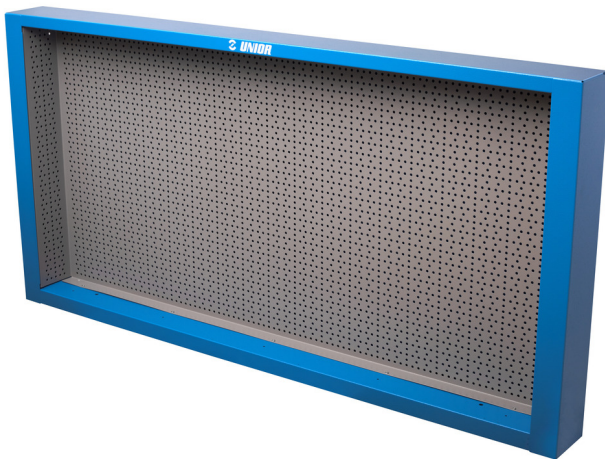


# Werkzeuglochwand

990CWR

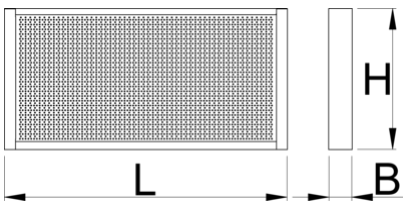


## Profile



## Produkteigenschaften

- Material: Premium Plus Metallblech
- umweltfreundlicher Lack mit Qualitätsstandard „Qualicoat“
- inkl. 30 Hacken à 35 mm



625669

L

1000

B

125

H

740



18600



L

B

H



612329

1500

125

740

26300

\* Bilder von Produkten sind Symbolfotos. Abmessungen sind in mm, Gewichte in Gramm.

## Zubehör



Halterung für Akkuschrauber



Halterung für Hammer



Halter mit Stift, 10 Stück im Set



Halterung für Zangen, 10 Stück im Set



Halterung für 5 Stück Schraubendreher



Schlüsselhalter



Universaleinfachhaken, 10 Stück im Set



Doppelhaken, 10 Stück im Set

## Verwandte Produkte



Werkzeuglochwand mit Metalljalousie (auch Aufsatz für Werkbank 946A und 990)



Hängeschrank für die Werkbank