

Vozík na náradie "EUROSTYLE"

940E9



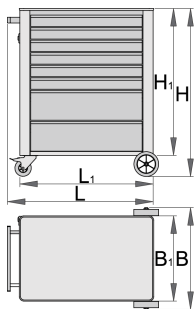
Profiles



Product features

- materiál: premium plus oceľový plech
- centrálny uzamykací systém so zámkom a skladacím kľúčom
- zámok s kľúčom vrátane penovej kľúčienky
- 4 kolieska 100 mm (1 bez brzdy otočné, 1 s brzdou otočné, 2 pevné)
- zásuvky s klznými lištami a guľovými ložiskami
- syntetický povlak chráni zásuvky a skrinku pred poškodením

- široká škála príslušenstva
- lakované ekologickou farbou Qualicoat
- 8 zásuviek (6 x L 560 x Š 365 x H 70 mm, 2 x L 560 x Š 400 x H 150 mm)
- základné rozmery s rukoväťou a kolesami L 760 x W 500 x H 975 mm
- celkový objem zásuviek: 153 litrov
- statická nosnosť bez koliesok: 1600kg
- dynamická zaťažiteľnosť vozíkov: 300 kg
- maximálna nosnosť každej zásuvky: 45 kg
- zásuvky kompatibilné so zásobníkmi nástrojov SOS 1/3, 2/3, 3/3



	L	B	H	L1	B1	H1	
611757	770	500	975	700	440	847	59000

* Obrázky sú symbolické. Všetky rozmery sú v mm, hmotnosť je v g. Všetky udané rozmery sa môžu líšiť v rámci tolerancie.

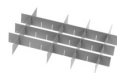
Accessories



Skrinka na náradie Eurostyle - 3 zásuvky



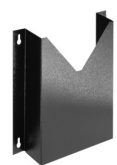
Skrinka náradie Eurostyle - 5 zásuviek



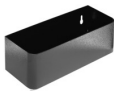
Sada priečok pre malé zásuvky 940E a 940EV



Priečky sada - 4 ks pre 940E



Držiak dokumentov pre 940E a 940EV



Držiak na fľašu pre 940E a 940EV



ABS podložka pre 940E a 940EV



Drevená pracovná doska pre 940E a 940EV



Držiak skrutkovačov pre 940E a 940EV



Prázdny SOS zásobník pre 940PLUS, 940EM, 940H, 940E a 940EV

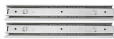


Prázdny SOS zásobník pre 920PLUS, 940E a 940EV

Spare parts



Lock with keys



Klzné lišty s guľovými ložiskami



Wheelset

Safety tips



- Zamknite všetky svoje zásuvky predtým, ako sa pokúsite premiestniť vozík s nástrojmi do nového pracovného priestoru.
- Po presunutí skrinky do pracovnej oblasti nastavte brzdy na uzamykacích kolieskach.
- Zaobchádzajte s vozíkmi s náradím, truhlicami s náradím alebo skrinkami na náradie s úctou.
- Vždy dodržujte predpísanú maximálnu nosnosť jednotlivých zásuviek a pojazdu ako celku.
- Ťažšie predmety vždy vkladajte do spodných zásuviek
- Keď zásuvky nepoužívate, vždy ich zatvorte.
- Vždy dodržiavajte pokyny výrobcu týkajúce sa montáže a opravy vášho náradia.



- Neotvárajte dve alebo viac zásuviek súčasne, existuje vysoká pravdepodobnosť, že sa prevrátia.
- Nehádzajte náradie do zásuvky, náradie vždy vkladajte.
- Nepoužívajte otvorenú zásuvku ako pracovnú plochu.
- Lakovaný povrch nečistite rozpúšťadlom.
- Neťahajte vozík s náradím, pretože nebudete môcť vidieť, kam smerujete. Zatlačte ho pred seba, aby ste videli, kam idete.
- Neukladajte na seba vozík s nástrojmi s príliš veľkým množstvom ďalších truhlíc alebo zásobníkov na náradie; môže sa prevrútiť v najneočakávanejšom momente.
- Nepretáčajte vozík s voľnými nástrojmi alebo časťami na vrchu vozíka.

- Nepretáčajte vozík s nástrojmi príliš rýchlo; náhodný predmet na podlahe môže spôsobiť nehodu.
- Nepreťažujte zásuvky; ak nemáte miesto pre všetky svoje nástroje, potrebujete väčší vozík na náradie.
- Neotvárajte príliš veľa naplnených zásuviek naraz; zatvorte každú zásuvku pred otvorením ďalšej. Veľmi zaťažené otvorené zásuvky sú pozvánkou na vyklápanie.