

# Wózek narzędziowy "EUROSTYLE"

940E9



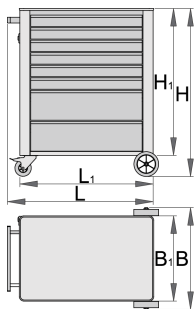
## Profile



## Cechy produktu

- materiał: blacha stalowa premium PLUS
- zamek centralny
- zamek z kluczykiem posiada również breloczek
- 4 koła, jedno z hamulcem
- szuflady z prowadnicami na łożyskach kulkowych
- syntetyczna wyściółka chroni szuflady i narzędzia przed uszkodzeniami

- możliwość wyposażenia wózka w dodatkowe akcesoria
- lakierowane lakierem eco w standardzie Qualicoat
- 8 szuflad (o rozmiarach: sześć 560x365x70 mm, dwie 560x400x150 mm)
- podstawowe wymiary z uchwytem i kołami L 760 x W 500 x H 975 mm
- łączna pojemność szuflad: 153 litry
- statyczne obciążenie wózka bez kół : 1600kg
- dynamiczne obciążenie wózków: 300kg
- ładowność szuflad : 45 kg
- szuflady przystosowane do wkładek narzędziowych SOS 1/3, 2/3 oraz 3/3



	L	B	H	L1	B1	H1	
611757	770	500	975	700	440	847	59000

\* Przedstawiony wygląd produktu jest orientacyjny. Wszystkie wymiary są w mm, podana waga w gramach

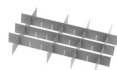
## Akcesoria



Szafka narzędziowa Eurostyle - z 3 szufladami



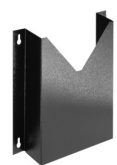
Szafka narzędziowa Eurostyle - z 5 szufladami



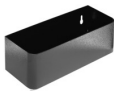
Zestaw przegródek do małych szuflad w wózkach 940E i 940EV



Zestaw 4 przegródek, do wózka 940E



Uchwyt dokumentów do wózków 940E i 940EV



Uchwyt na butelki do wózków 940E i 940EV



Blat z tworzywa ABS do wózków 940E i 940EV



Drewniany blat do 940E i 940EV



Wieszak wkrętek do 940E i 940EV



Pusta wkładka SOS do 920PLUS, 940E i 940EV

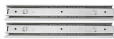


Pusta wkładka SOS do wózków 920PLUS, 940E i 940EV

## Części zamienne



Zamek z kluczami



Prowadnica na łożyskach kulkowych



Zestaw kół

## Wskazówki bezpieczeństwa



- Lock all your drawers before trying to roll the tool carriage into a new work area.
- Set the brakes on the locking casters after you have rolled the cabinet to your work area.
- Treat you tool carriage, tool chests, or tool boxes with respect.
- Always follow the prescribed max load capacity of individual drawers and the carriage as a whole.
- Always put heavier objects in the bottom drawers
- Always close drawers when not in use.
- Always follow manufacturer manual instructions regarding assembly and repair of your tools.



- Don't open two or more drawers at the same time, there is high chance of it tipping over.
- Don't throw tools into drawer, always put the tools in.
- Don't use an opened drawer as a working surface.
- Don't clean a lacquered surface with a solvent cleaner.
- Don't pull a tool carriage as you won't be able to see where you are headed. Push it in front of you so you can see where you are going.
- Don't stack a tool carriage with too many extra chests or tool trays; it may tip over at the most unexpected time.
- Don't roll a tool carriage with loose tools or parts on top of the carriage.

- Don't roll a tool carriage too quickly; a pot hole in the floor or some hardware on the floor may cause an accident.
- Don't overload the drawers; if you haven't got room for all of your tools, you need a larger tool carriage.
- Don't open up too many loaded drawers at a time; close each drawer before opening up another. Heavily loaded opened drawers are an invitation to tipping.