

# Тележка инструментальная EUROSTYLE

940E4/1L



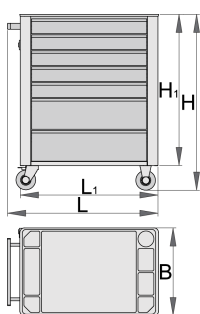
## Профили



## Описание товара

- материал: листовая сталь Premium Plus
- центральная запирающая система с замком и складным ключом
- замок и ключ в комплекте
- колёса диаметром 100 мм из масло- и кислотостойкого материала, одно колесо с тормозом, блокирующим вращение колеса и вращение колёсной опоры
- полностью выдвигающиеся ящики на шарикоподшипниках с салазками
- синтетическое покрытие предохраняет ящики и инструмент от повреждений

- широкий выбор принадлежностей
- используется экологичное покрытие, соответствующее стандарту качества Qualicoat
- семь ящиков (пять ящиков размерами 560x365x70 мм, два ящика размерами 560x400x150 мм)
- габаритные размеры, включая рукоятку и колеса: Д 760 x Ш 440 x В 895 мм
- общий объем ящиков: 140 литров
- статическая грузоподъемность без колёс: 1600 кг
- динамическая грузоподъемность тележки: 300 кг
- максимальная грузоподъемность каждого ящика: 45 кг
- левая и правая стенки перфорированные
- включает 10 крючков длиной 50 мм
- столешница пластиковая (пластик ABS)
- ящики совместимы с SOS ложементами типа 1/3, 2/3, 3/3



Barcode	L	B	H	L1	H1	Weight
612138	770	448	895	700	768	53000

\* Изображения продуктов носят демонстрационный характер. Все размеры указаны в миллиметрах, вес в граммах.

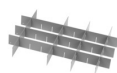
## Аксессуары



Ящик инструментальный - 3 отделения



Ящик инструментальный - 5 отделений



Комплект разделителей для ящиков малых арт. 940E и 940EV



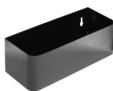
Комплект разделителей 4 шт. для арт. 940E



Держатель для бумаги EUROVISION



Карман для документов



Подставка для бутылок



Столешница пластиковая (пластик ABS)



Столешница деревянная



Подвес для отвёрток для арт. 940E и 940EV



SOS-ложемент пустой для арт. 920PLUS, 940E и 940EV



SOS-ложемент пустой для арт. 920PLUS, 940E и 940EV

## Запасные детали



Замок с ключами



Салазки на шарикоподшипниках



Комплект колес

## Советы по безопасности



- Lock all your drawers before trying to roll the tool carriage into a new work area.
- Set the brakes on the locking casters after you have rolled the cabinet to your work area.
- Treat you tool carriage, tool chests, or tool boxes with respect.
- Always follow the prescribed max load capacity of individual drawers and the carriage



- Don't open two or more drawers at the same time, there is high chance of it tipping over.
- Don't throw tools into drawer, always put the tools in.
- Don't use an opened drawer as a working surface.
- Don't clean a lacquered surface with a solvent cleaner.

as a whole.

- Always put heavier objects in the bottom drawers
- Always close drawers when not in use.
- Always follow manufacturer manual instructions regarding assembly and repair of your tools.

- Don't pull a tool carriage as you won't be able to see where you are headed. Push it in front of you so you can see where you are going.

- Don't stack a tool carriage with too many extra chests or tool trays; it may tip over at the most unexpected time.

- Don't roll a tool carriage with loose tools or parts on top of the carriage.

- Don't roll a tool carriage too quickly; a pot hole in the floor or some hardware on the floor may cause an accident.

- Don't overload the drawers; if you haven't got room for all of your tools, you need a larger tool carriage.

- Don't open up too many loaded drawers at a time; close each drawer before opening up another. Heavily loaded opened drawers are an invitation to tipping.