

Gereedschapswagen Eurostyle

940E4/1L



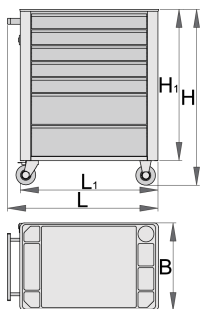
Profielen



Product attributen

- material: premium PLUS sheet metal
- central locking system with a lock and folding key
- slot met sleutel, ook schuimrubberen sleutelhanger meegeleverd
- oil and acid resistant casters of a diameter of 100 mm, one with brake, which blocks spinning and swiveling of the caster
- full extension drawers with top quality ball-bearing slides
- the synthetic covering protects drawers and tools from damage
- wide range of accessories

- coated with eco colour of Qualicoat quality standard
- 7 drawers (5 x L 560 x W 365 x H 70 mm, 2 x L 560 x W 400 x H 150 mm)
- basic dimensions with handle and casters L 760 x W 440 x H 895 mm
- total volume of drawers: 140 litres
- static load capacity of carriage without casters: 1600kg
- dynamic load capacity of carriages: 300 kg
- maximum capacity of each drawer: 45kg
- Perforeret højre og venstre side til opbevaringskroge
- Leveres med 10 kroge, 50 mm lange
- Med ABS-bordplade
- laden kompatibel met SOS-gereedschapsmousse 1/3, 2/3, 3/3



	L	B	H	L1	H1	
612138	770	448	895	700	768	53000

* Afbeeldingen van producten zijn symbolisch. Alle afmetingen zijn in mm, en het gewicht in grammen. Alle vermelde afmetingen kunnen variëren in tolerantie.

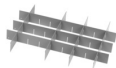
Accessoires



Gereedschapkist Eurostyle - 3 delig



Gereedschapkist Eurostyle - 5 delig



Partitions set for small drawer 940E and 940EV



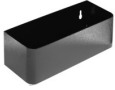
Tussenschotjes set 4 stuks voor 940E en 940EV



Paper holder for 940EV



Documenthouder voor 940E en 940EV



Bussenhouder voor 940E en 940EV



ABS werkblad voor 940E en 940EV



Houten werkblad voor 940E en 940EV



Screwdrivers hanger for 940E and 940EV



Empty SOS tool tray for 940PLUS, 940EM, 940H, 940E and 940EV



Empty SOS tool tray for 920PLUS, 940E and 940EV

Onderdelen



Lock with keys



Kogelgelagerde rails, set - 1 paar



Set of casters

Veiligheidstips



- Vergrendel al uw laden voordat u probeert de gereedschapswagen naar een nieuwe werkplek te rollen.
- Zet de remmen op de blokkeerwielen nadat u de kast naar uw werkplek hebt gerold.
- Behandel uw gereedschapswagen, gereedschapskist of gereedschapskist met respect.
- Volg altijd het voorgeschreven maximale draagvermogen van de afzonderlijke laden en de slede als geheel.



- Open geen twee of meer laden tegelijk, de kans op omvallen is groot.
- Gooi geen gereedschap in de lade, leg het er altijd in.
- Gebruik geen geopende lade als werkblad.
- Reinig een gelakt oppervlak niet met een oplosmiddel.
- Trek geen gereedschapswagen, want dan kun je niet zien waar je heen gaat. Duw het voor je uit zodat je kunt zien waar je heen gaat.

- Leg de zwaardere voorwerpen altijd in de onderste laden.
- Sluit lades altijd als ze niet in gebruik zijn.
- Volg altijd de instructies van de fabrikant voor de montage en reparatie van uw gereedschap.
- Stapel een gereedschapswagen niet op met te veel extra kisten of gereedschapskisten; hij kan op het meest onverwachte moment omvallen.
- Rol een gereedschapswagen niet met losse gereedschappen of onderdelen bovenop de wagen.
- Rol een gereedschapswagen niet te snel; een kuil in de vloer of wat beslag op de vloer kan een ongeluk veroorzaken.
- Overlaad de laden niet; als u geen plaats hebt voor al uw gereedschap, hebt u een grotere gereedschapswagen nodig.
- Open niet te veel geladen laden tegelijk; sluit elke lade voordat u een andere opent. Zwaar beladen geopende laden nodigen uit tot kantelen.