

# Τροχήλατος εργαλειοφόρος "EUROSTYLE"

940E6



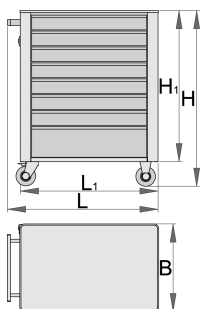
## Προφίλ



## Χαρακτηριστικά προϊόντος

- Υλικό: premium plus χαλυβδόφυλλο
- Κεντρικό σύστημα κλειδώματος με αναδιπλούμενο κλειδί
- τροχοί διαμέτρου 100mm, ανθεκτικοί σε λαδία και οξέα, ένας με φρένο, ο οποίος μπλοκάρει την περιστροφή
- συρτάρια πλήρους προέκτασης με υψηλής ποιότητας γλίστρες με ρουλεμάν
- Το συνθετικό προστατευτικό κάλυμμα προστατεύει τα συρτάρια και τα εργαλεία
- μεγάλη ποικιλία αξεσουάρ

- οικολογικό λακάρισμα με χρώμα ποιότητας προτύπου Qualicoat
- 8 συρτάρια (7 x M 560 x Π 365 x Υ 70 mm, 1 x M 560 x Π 400 x Υ 150 mm)
- βασικές διαστάσεις με τη λαβή και τους τροχούς L 760 x W 440 x H 895 mm
- συνολική χωρητικότητα συρταριών: 134 λίτρα
- αντοχή βάρους χωρίς τροχούς: 1600kg
- δυναμική αντοχή φορτίου των καροτσιών: 300 Kg
- αντοχή κάθε συρταριού: 45kg
- συρτάρια συμβατά με τις θήκες SOS 1/3, 2/3 & 3/3



|        |          |          |          |           |           |       |
|--------|----------|----------|----------|-----------|-----------|-------|
|        | <b>L</b> | <b>B</b> | <b>H</b> | <b>L1</b> | <b>H1</b> |       |
| 608547 | 770      | 440      | 895      | 700       | 768       | 56000 |

\* Οι εικόνες των προϊόντων είναι συμβολικές. Όλες οι διαστάσεις είναι σε mm, το βάρος είναι σε γραμμάρια. Όλες οι αναφερόμενες διαστάσεις μπορεί να διαφέρουν σε ανοχές.

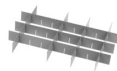
## Παρελκόμενα



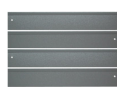
Εργαλειοφόρος Eurostyle – 3 διαμερισμάτων



Εργαλειοφόρος Eurostyle – 5 διαμερισμάτων



Διαχωριστικά για μικρά συρτάρια των 940E και 940EV



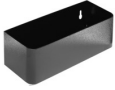
Σετ 4 διαχωριστικών για τα 940E



Θήκη χαρτιού για το 940EV



Θήκη εγγράφων για το 940E και 940V



Θήκη μπουκαλιού για το 940E και 940V



Επιφάνεια ABS για το 940E και το 940V



Ξύλινη επιφάνεια για το 940E και το 940V



Κρεμαστράκι κατσαβιδιών για το 940E και 940EV



Άδεια θήκη εργαλείων SOS για τα 920 PLUS ,940 E, και 940EV



Άδεια θήκη εργαλείων SOS για τα 920 PLUS ,940 E, και 940EV

## Ανταλλακτικά



Lock with keys



Οδηγός συρταριού με ρουλεμάν



Set of casters

## Συμβουλές ασφαλείας



- Κλειδώστε όλα τα συρτάρια σας πριν να επιχειρήσετε να κυλήσετε τον εργαλειοφόρο σε μια νέα περιοχή εργασίας.
- Ρυθμίστε τα φρένα στους τροχούς ασφάλισης αφού έχετε κυλήσει το ντουλάπι στον χώρο εργασίας σας.
- Αντιμετωπίστε τον εργαλειοφόρο, τα μπαούλα εργαλείων ή τα κιβώτια εργαλείων με σεβασμό.
- Ακολουθείτε πάντα την προδιαγεγραμμένη μέγιστη χωρητικότητα φορτίου των μεμονωμένων



- Μην ανοίγετε δύο ή περισσότερα συρτάρια ταυτόχρονα, υπάρχει μεγάλη πιθανότητα να ανατραπεί.
- Μην πετάτε εργαλεία στο συρτάρι, βάζετε πάντα τα εργαλεία μέσα με τάξη.
- Μη χρησιμοποιείτε ανοιχτό συρτάρι ως επιφάνεια εργασίας.
- Μην καθαρίζετε τη λακαρισμένη επιφάνεια με καθαριστικό διαλύτη.

συρταριών και του εργαλειοφόρου στο σύνολό του.

- Βάζετε πάντα τα βαρύτερα αντικείμενα στα κάτω συρτάρια
- Κλείνετε πάντα τα συρτάρια όταν δεν τα χρησιμοποιείτε.
- Ακολουθείτε πάντα τις οδηγίες του κατασκευαστή σχετικά με τη συναρμολόγηση και την επισκευή των εργαλείων σας.

● Μην τραβάτε τον εργαλειοφόρο γιατί δεν θα μπορείτε να δείτε πού κατευθύνεστε. Σπρώξτε το μπροστά σας για να δείτε πού πηγαίνετε.

● Μην στοιβάζετε σε έναν εργαλειοφόρο πάρα πολλά κιβώτια ή δίσκους εργαλείων. μπορεί να ανατραπεί την πιο απροσδόκητη στιγμή.

● Μην κυλάτε έναν εργαλειοφόρο με χύμα εργαλεία ή εξαρτήματα επάνω του.

● Μην κυλάτε πολύ γρήγορα έναν εργαλειοφόρο. μια τρύπα ή κάποιο υλικό στο πάτωμα μπορεί να προκαλέσει ατύχημα.

● Μην υπερφορτώνετε τα συρτάρια. Εάν δεν έχετε χώρο για όλα τα εργαλεία σας, χρειάζεστε έναν μεγαλύτερο εργαλειοφόρο.

● Μην ανοίγετε πάρα πολλά φορτωμένα συρτάρια ταυτόχρονα. κλείστε κάθε συρτάρι πριν ανοίξετε ένα άλλο. Τα βαριά ανοιγμένα συρτάρια ενέχουν κίνδυνο για ανατροπή.