

툴 캐리지 유로 스타일

940E4



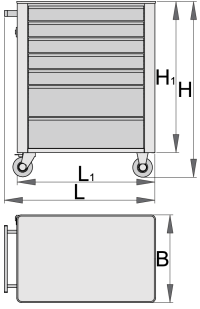
프로파일



제품 특징

- material: premium PLUS sheet metal
- central locking system with a lock and folding key
- 폼 키링이 포함된 키가 있는 잠금 장치
- oil and acid resistant casters of a diameter of 100 mm, one with brake, which blocks spinning and swiveling of the caster
- full extension drawers with top quality ball-bearing slides
- the synthetic covering protects drawers and tools from damage
- coated with eco colour of QualiCoat quality standard

- 7 단 서랍 (5 x L 560 x W 365 x H 70 mm, 2 x L 560 x W 400 x H 150 mm)
- basic dimensions with handle and casters L 760 x W 440 x H 895 mm
- total volume of drawers: 140 litres
- static load capacity of carriage without casters: 1600kg
- dynamic load capacity of carriages: 300 kg
- maximum capacity of each drawer: 45kg
- SOS 툴 트레이 1/3, 2/3, 3/3과 호환되는 서랍
- wide range of accessories



	L	B	H	L1	H1	
608545	770	440	895	700	768	52000

* Images of products are symbolic. All dimensions are in mm, and weight in grams. All listed dimensions may vary in tolerance.

액세서리



툴 체스트 유로 스타일 - 5칸



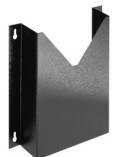
Partitions set for small drawer 940E and 940EV



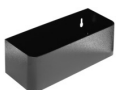
Partitions set- 4 pieces for 940E



Paper holder for 940EV



Document holder for 940E and 940EV



Holder for bottles for 940E and 940EV



ABS plate for 940E and 940EV



Wooden plate for 940E and 940EV



Screwdrivers hanger for 940E and 940EV



Empty SOS tool tray for 940PLUS, 940EM, 940H, 940E and 940EV

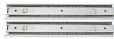


Empty SOS tool tray for 920PLUS, 940E and 940EV

스페어 파트



Lock with keys



Ball-bearing slide, set of 1 pair



Set of casters

안전 수칙



- 툴 캐리지를 새 작업 공간으로 옮기기 전에 모든 서랍을 잠그십시오.
- 캐비닛을 작업 공간으로 옮긴 후 바퀴의 잠금장치를 제동 상태로 두십시오.
- 툴 캐리지, 툴 체스트 또는 툴 박스를 주의해서 다루십시오.
- 항상 개별 서랍과 전체 캐리지의 규정된 최대 적재 용량을 따르십시오.
- 무거운 물건은 항상 서랍 하단칸에 보관하십시오.
- 사용하지 않을 때는 항상 서랍을 닫으십시오.
- 공구의 조립 및 수리와 관련하여 항상 제조업체 설명서 지침을 따르십시오.



- 두 개 이상의 서랍을 동시에 열지 마세요. 뒤집힐 가능성이 높습니다.
- 공구를 서랍에 던지지 말고 넣으십시오.
- 열린 서랍을 작업 공간으로 사용하지 마십시오.
- 솔벤트 클리너로 래커칠한 표면을 청소하지 마십시오.
- 툴 캐리지가 어디로 가고 있는지 볼 수 없으므로 툴 캐리지를 끌지 마십시오. 툴 캐리지가 어디로 가고 있는지 볼 수 있도록 툴 캐리지를 앞에 두고 밀어서 이동하십시오.
- 너무 많은 여분의 상자나 툴 트레이를 툴 캐리지에 적재하지 마십시오. 예상치 못한 순간 넘어질 수 있습니다.
- 캐리지 위에 험거운 공구나 부품이 있는 툴 캐리지를 이동하지 마십시오.

- 툴 캐리지를 너무 빨리 이동시키지 마십시오. 바닥의 포트 홀이나 바닥의 일부 요철은 사고의 원인이 될 수 있습니다.
- 서랍에 과부하되지 않도록 하십시오. 모든 공구를 위한 공간이 없다면 더 큰 공구 캐리지가 필요합니다.
- 적재된 서랍을 한 번에 너무 많이 열지 마십시오. 다른 서랍을 열기 전에 다른 서랍을 닫으십시오. 무거운 짐을 싣고 있으며, 서랍이 열려 있는 것은 전복의 원인입니다.