

Voziček za orodje Eurostyle

940E3



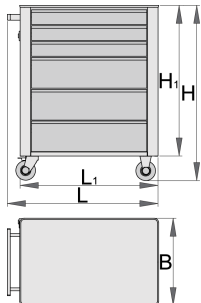
Profili



Atributi izdelka

- material: Premium Plus pločevina
- centralno zaklepanje predalov s ključavnico in pregibnim ključem
- ključavnica s ključem vsebuje tudi obesek
- oljno in kislinsko odporna kolesa premera 100mm, eno z zavoro, ki blokira vrtenje in obračanje kolesa
- 100% izvlečni predali z visoko kvalitetnimi krogličnimi vodili
- sintetična obloga ščiti predale in orodje pred poškodbo
- uporaba eko barve s standardom kvalitete QualiCoat
- 6 predalov (3 x D 560 x Š 365 x V 70 mm, 3 x D 560 x Š 400 x V 150 mm)

- statična obremenitev vozička brez koles: 1600kg
- dinamična obremenitev vozička: 300 kg
- maksimalna nosilnost posameznega predala: 45kg
- skupna prostornina predalov: 144 litrov
- predali kompatibilni z 1/3,2/3,3/3 SOS vložki
- velika izbira dodatne opreme



	L	B	H	L1	H1	
608544	770	440	895	700	768	48000

* Slike proizvodov so simbolične. Vse dimenzije so v mm, teža v g. Vse navedene dimenzije lahko odstopajo v tolerančnih merah.

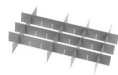
Accessories



Predalnik Eurostyle 3 - delni



Predalnik Eurostyle - 5 delni



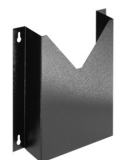
Garnitura pregrad za nizek predal 940E in 940EV



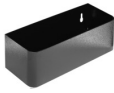
Garnitura 4 pregrad za 940E



Nosilec papirja za 940EV



Nosilec dokumentov za 940E in 940EV



Nosilec steklenic za 940E in 940EV



Pokrov plastičen za 940E in 940EV



Polica lesena za 940E in 940EV



Stojalo za izvijače za 940E in 940EV



Vložek SOS prazen za 920PLUS, 940E in 940EV

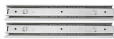


Vložek SOS prazen za 920PLUS, 940E in 940EV

Rezervni deli



Ključavnica s ključema



Vodilo kroglično, 1 par



Garnitura koles

Varna uporaba



- Preden premaknete voziček z orodjem v novo delovno območje, zaklenite vse predale.
- Ko premikate omarico na svoje delovno območje, nastavite zavore na zaskočnih kolesih.
- Pazljivo ravnajte z vozičkom, zabojem za orodje ali škatlo z orodjem.
- Vedno upoštevajte predpisano največjo nosilnost posameznih predalov in vozička kot celote.
- V spodnje predale vedno položite težje predmete
- Vedno zaprite predale, kadar jih ne uporabljate.
- Vedno upoštevajte navodila proizvajalca glede sestavljanja in popravila vašega orodja.



- Ne odpirajte dveh ali več predalov hkrati, obstaja velika verjetnost, da se prevrnejo.
- Ne mečite orodja v predal, orodje vedno položite noter.
- Odprtega predala ne uporabljajte kot delovno površino.
- Lakirane površine ne čistite s čistilom na bazi topil.
- Ne vlecite vozička z orodjem, saj ne boste mogli videti, kam ste namenjeni. Potiskajte jo pred sabo, da boste videli, kam greste.
- Vozička z orodje naložite s preveč predalniki ali zaboji za orodje; lahko se prevrne ob najbolj nepričakovanem času.
- Vozička z orodji ne premikajte, če so na vrhu ohlapna orodja ali deli.

- Vozička z orodjem ne premikajte prehitro; luknja v tleh ali morebitna strojna oprema na tleh lahko povzroči nesrečo.
- Ne preobremenjujte predalov; če nimate prostora za vsa orodja, potrebujete večji voziček za orodje.
- Ne odpirajte preveč naloženih predalov hkrati; zaprite vsak predal, preden odprete drugega. Močno naloženi odprti predali so nevarni za prevrnitev.