

Univerzální pojízdný vozík "EUROSTYLE"

940E3



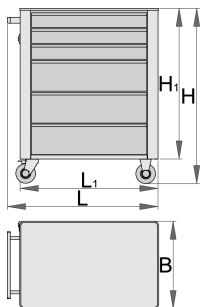
Profily



Vlastnosti produktu

- materiál: Premium Plus plech
- centrální zamykání zámek a sklápěcím klíčem
- součástí zámku je také pěnový přívěšek na klíče
- Kolečka o průměru 100 mm, jedno s brzdou, odolné vůči oleji a kyselinám
- výsuvné zásuvky s vysoce kvalitními kuličkovými ložisky
- syntetický potah povrchu chrání zásuvky a nástroje před poškozením
- použita ekologická barva standardu kvality QualiCoat

- 6 zásuvek (3 zásuvky - L 560 x W 365 x H 70 mm, 3 zásuvky - L 560 x W 400 x H 150 mm)
- statická únosnost vozíku bez koleček: 1600 kg
- dynamická nosnost vozíků: 300 kg
- maximální kapacita každé zásuvky: 45 kg
- celkový objem zásuvek: 144 litrů
- zásuvky kompatibilní s SOS zásobníky nástrojů 1/3, 2/3, 3/3
- možnost přidání dalšího příslušenství



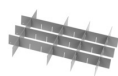
	L	B	H	L1	H1	
608544	770	440	895	700	768	48000

* Obrázky produktů jsou symbolické. Všechny rozměry jsou v mm a hmotnost v gramech. Všechny uvedené rozměry se mohou lišit v toleranci.

Příslušenství



Skříň na nářadí - 5 zásuvek



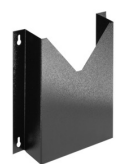
sada organizérů do malé zásuvky pro art. 940E a 940V



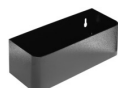
Sada příček do zásuvek - sada 4 kusů pro vozík 940E



Držák na papír pro vozík 940EV



držák dokumentů pro vozík 940E a 940EV



držák lahví pro vozík 940E a 940EV



Plastová deska pro vozík 940E a 940EV



Dřevěná pracovní deska pro vozík 940E a 940EV



držák šroubováků pro art. 940E a 940V



náhradní SOS box na nářadí vozík 940PLUS, 940EM, 940H, 940E a 940EV



náhradní SOS box na nářadí pro vozík 920PLUS, 940E a 940EV

náhradní části



Zámek s klíčem



Vodící lišty pro zásuvky vozíků



Sada koleček

Bezpečnostní tipy



- Před pokusem o přemístění vozíku nástroje do nové pracovní oblasti zamkněte všechny zásuvky.
- Po přemístění skříně do pracovního prostoru zabrzděte zajišťovací kolečka.
- Chovejte se k vozíku na nářadí, truhlám na nářadí nebo bednám na nářadí s respektem.
- Vždy dodržujte předepsanou maximální nosnost jednotlivých zásuvek a pojezdu jako celku.
- Těžší předměty vždy vkládejte do spodních zásuvek
- Vždy zavřete zásuvky, když je nepoužíváte.
- Vždy dodržujte pokyny výrobce týkající se montáže a opravy vašeho nářadí.



- Neotevírejte dvě nebo více zásuvek současně, existuje vysoká pravděpodobnost, že se převrhnou.
- Nevhazujte nářadí do zásuvky, nářadí vždy vkládejte.
- Nepoužívejte otevřenou zásuvku jako pracovní plochu.
- Lakovaný povrch nečistěte rozpouštědlovým čističem.
- Netahejte za vozík s nářadím, protože nevidíte, kam máte namířeno. Tlačte ho před sebe, abyste viděli, kam jedete.
- Neskládejte vozík na nářadí s příliš mnoha dalšími nástavbami nebo zásobníky na nářadí; může se převrátit v nejneočekávanější dobu.
- Nepřepravujte vozík s nástroji s uvolněnými nástroji nebo díly na horní části vozíku.
- Neotáčejte vozíkem příliš rychle; díra v podlaze nebo nějaké nerovnosti na podlaze mohou způsobit nehodu.

- Nepřetěžujte zásuvky; pokud nemáte místo pro všechny své nástroje, potřebujete větší vozík na nářadí.

- Neotevírejte příliš mnoho naložených zásuvek najednou; zavřete každou zásuvku před otevřením další. Silně zatížené otevřené zásuvky jsou pozvánkou k vyklápní.