

Werkzeugwagen EuroSTYLE

940E3



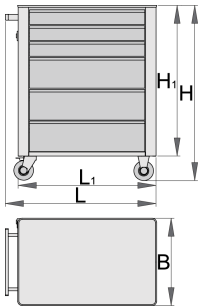
Profile



Produkteigenschaften

- Material: Premium Plus Metallblech
- Zentralverriegelung mit Schloss und Faltschlüssel
- Schloss und Schlüssel ist mit Schlüsselanhänger lieferbar
- säure - und ölbeständige Räder 100 mm Ø, zwei davon mit Roll- und Dehbremse
- Schubladen mit kugelgelagerten Vollauszügen
- Schutzmatte in Schubladen
- umweltfreundlicher Lack mit Qualitätsstandard „Qualicoat“
- 6 Laden (3 x L 560 x B 365 x H 70 mm, 3 x L 560 x B400 x H 150 mm)

- Zulässiges Gesamtgewicht ohne Räder: 1600 kg
- dynamische Belastbarkeit der Wagen: 300 kg
- maximale Belastung je Schublade: 45 kg
- Gesamtvolumen der Schubladen: 144 Liter
- Schubladen kompatibel mit SOS-Moduleinsätzen 1/3, 2/3, 3/3
- Kombiniermöglichkeit mit diverssem Zubehör möglich



	L	B	H	L1	H1	
608544	770	440	895	700	768	48000

* Bilder von Produkten sind Symbolfotos. Abmessungen sind in mm, Gewichte in Gramm.

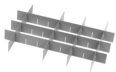
Zubehör



Werkzeugtruhe mit 3 Schubladen



Werkzeugtruhe mit 5 Schubladen



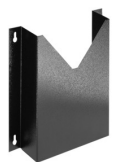
Schubladen Längs- und Querteiler zu EuroSTYLE und EuroVISION Werkzeugwagen



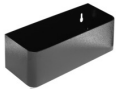
Unterteilung, 4-tlg. für Schubladen zu EuroSTYLEWerkzeugwagen



Papierrollenhalter



Dokumentenhalter



Dosenhalter



Arbeitsplatte aus Kunststoff mit komfortablen Ablageflächen



Holzplatte zu WZW 940E und 940EV



Schraubendreherhalter zu EuroSTYLE und EuroVISION Werkzeugwagen



SOS Modul für Kleinteile, leer, 5-Fächer

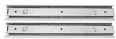


SOS Modul für Kleinteile, leer, 12-Fächer

Ersatzteile



Schloss mit Schlüsseln



Kugelgelagerte Vollauszüge, 1 Paar



Rollen-Set

Sicherheitstipps



- Schließen Sie alle Schubladen ab, bevor Sie versuchen, den Werkzeugschrank in einen neuen Arbeitsbereich zu bewegen.
- Stellen Sie die Bremsen an den Sperr-Rollen ein, nachdem Sie den Schrank in Ihren Arbeitsbereich gefahren haben.
- Behandeln Sie Ihren Werkzeugschrank, Ihre Box oder Ihren Werkzeugkasten rücksichtsvoll.
- Befolgen Sie immer die vorgeschriebene maximale Tragfähigkeit einzelner Schubladen und des gesamten Schrankes.
- Legen Sie immer schwerere Gegenstände in die unteren Schubladen
- Schließen Sie die Schubladen immer, wenn Sie sie nicht benutzen.



- Öffnen Sie nicht zwei oder mehr Schubladen gleichzeitig, da die Wahrscheinlichkeit hoch ist, dass sie umkippen.
- Werfen Sie keine Werkzeuge in die Schublade, sondern legen Sie die Werkzeuge immer hinein.
- Verwenden Sie keine geöffnete Schublade als Arbeitsfläche.
- Reinigen Sie eine lackierte Oberfläche nicht mit einem Lösungsmittelreiniger.
- Ziehen Sie nicht an einem Werkzeugschrank, da Sie nicht sehen können, wohin Sie gehen. Schieben Sie es vor sich hin, damit Sie sehen können, wohin Sie gehen.
- Stapeln Sie nicht zu viele zusätzliche Boxen oder Werkzeugkisten auf einen Werkzeugschrank;

- Befolgen Sie immer die Anweisungen des Herstellerhandbuchs bezüglich der Montage und Reparatur Ihrer Werkzeuge.

dieser könnte im unerwartetsten Moment umkippen.

- Bewegen Sie keinen Werkzeugschrank mit losen Werkzeugen oder Teilen auf dem Schrank.
- Bewegen Sie einen Werkzeugschrank nicht zu schnell; ein Loch im Boden oder ein Werkzeug auf dem Boden kann einen Unfall verursachen.
- Überladen Sie die Schubladen nicht. Wenn Sie nicht für alle Ihre Werkzeuge Platz haben, benötigen Sie einen größeren Werkzeugschrank.
- Öffnen Sie nicht zu viele geladene Schubladen gleichzeitig. Schließen Sie jede Schublade, bevor Sie eine andere öffnen. Bei stark beladenen geöffneten Schubladen kann es zum Kippen kommen.