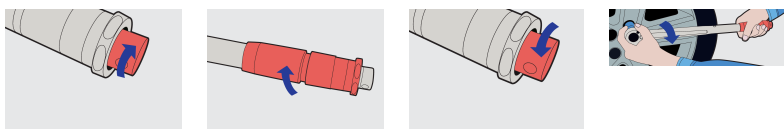


Динамометричен ключ 1/4" до 1"

264



Употреба



Профили



Параметри на продукта

- двупосочен тресчотен механизъм
- Прилагане на усилие: еднопосочно
- ключът работи както по посока на часовниковите стрелки, така и обратно на тях
- за натягане както на леви, така и на десни резби
- отчетлив сигнал при достигане момента на затягане
- Необходимост от калибриране на всеки 12 месеца или на около 5000 броя измервания
- изработен в съответствие със стандарт ISO 6789
- двойна скала Nm и Kgm

Важно!

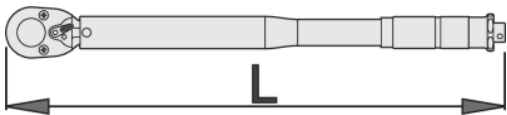
- Не използвайте динамометричния ключ за първоначално развиване !
- Динамометричният ключ затяга само в посоката обозначена на стикера. Стикера указва правилната посока на затягане.
- Препоръчителния интервал за калибриране на динамометричните ключове е 12

месеца или 5000 измервания(което бъде достигнато първо),считано от датата на продажба на краен потребител.

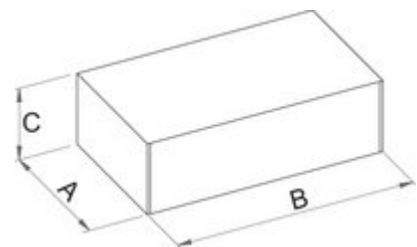
- ВИНАГИ настройвайте измервателния механизъм при начално положение,и след края на работа
- Когато се достигне желания въртящ момент,моля не затягайте повече.
- Динамометричният ключ може да бъде повреден ако не се спазват строго инструкциите за експлоатацията му.

Стандарти

ISO 6789





Barcode	□	Nm	L	👤
615485	1/4"	2 - 24	270	686
615486	3/8"	5 - 110	360	1100
615487	1/2"	28 - 210	465	1680
615488	1/2"	35 - 350	640	2930
615489	3/4"	70 - 560	840	5600
615490	3/4"	140 - 700	1070	8200
615491	1"	140 - 980	1220	8800






Опаковки на дребно

Barcode	MA	MB	MC	👤
615485	315	72	72	686
615486	400	73	60	1100

	MA	MB	MC	
615487	485	78	63	1680
615488	670	79	63	2930
615489	115	1250	115	5600
615490	115	1250	115	8200
615491	115	1250	115	8800

Транспортна опаковка

		TA	TB	TC	
615485	1				
615486	1				
615487	1				
615488	1				
615489	1	115	1250	115	5600
615490	1	115	1250	115	8200
615491	1	115	1250	115	8800