

Sťahovák s dvomi nastaviteľnými ramenami

680/2



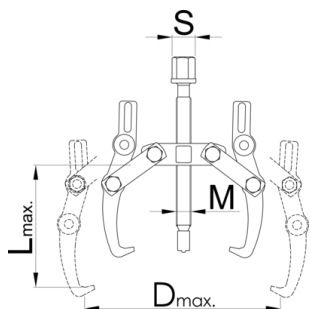
Profiles



Product features

- materiál: telo z premium flex plus uhlíkovej ocele, ramená z premium chróm vanádivovej ocele

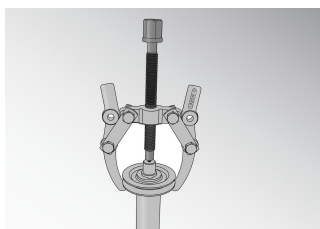
- kované, tvrdené a temperované,
- povrchová úprava: podľa normy ISO 1456:2009, skrutka kalená
- ramená nastaviteľné v dvoch polohách
- pákové čeľuste presne zapadajú do demontovaných častí



Barcode	Nº	L↑	D↑	f_{max} →	t_{max} →	M	S	Weight
612603	0	90	90	20	2	M 10 x 1	13	405
601762	1	130	160	30	3	M 14 x 1,5	17	915
601763	2	190	230	40	4	M20 x 2	22	2078
601764	3	250	300	60	6	M 22 x 2	24	4075

* Obrázky sú symbolické. Všetky rozmery sú v mm, hmotnosť je v g. Všetky udané rozmery sa môžu líšiť v rámci tolerancie.

Usage (pictures)



Spare parts



Rameno

— Vreteno

Related products



Sťahovák s dvomi posuvnými ramenami

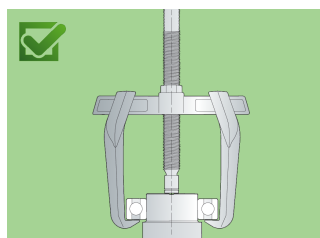
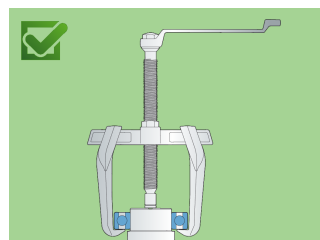
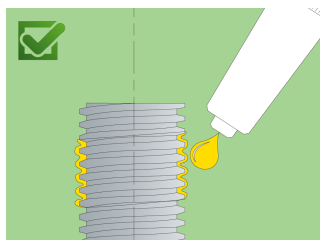
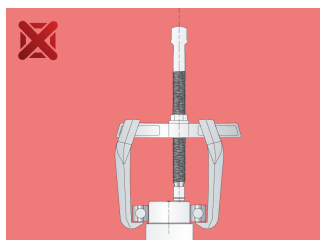
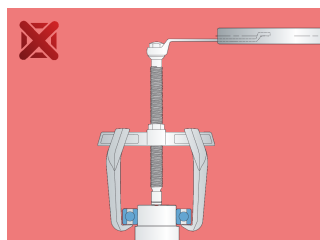
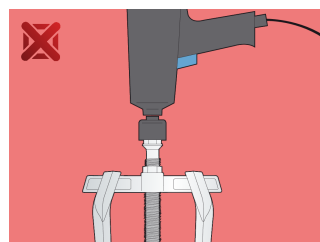
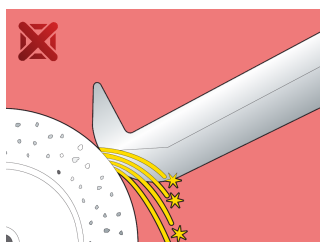
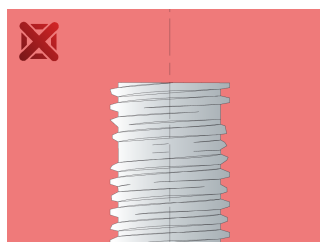


Sťahovák s dvomi posuvnými ramenami



Sťahovák s tromi nastaviteľnými ramenami

Safety (pictures)



Frequently asked questions

Môžeme dosiahnuť väčšiu ťažnú silu pomocou trojramenného sťahováka v porovnaní s dvojramenným sťahovákom?

Závisí to od rozmerov. V princípe áno, pretože sila je rozložená na viacero ramien.

Jedna noha sa zlomila. Musím vymeniť všetky nohy alebo len zlomenú?

Je potrebné vymeniť všetky nohy.