

Εξολκέας με δύο Προσαρμοζόμενους βραχίονες

680/2



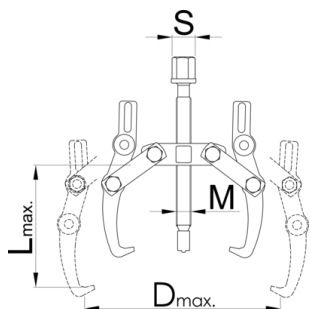
Προφίλ



Χαρακτηριστικά προϊόντος

- υλικό: ανθρακούχος χάλυβα εργαλείων

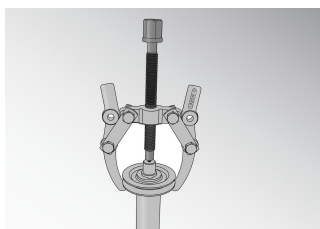
- σφυρήλατο, ολικά σκληρυμένο με θερμική επεξεργασία
- φινίρισμα επιφανείας: επιχρωμίωση σύμφωνα με τα πρότυπα EN12540, με μαύρη βίδα
- βραχίονες ρυθμιζόμενοι σε δυο θέσεις
- νύχια εξωτερικής δράσης που εφαρμόζουν απόλυτα κάτω από το αντικείμενο εργασίας



Barcode	Nº	L↑	D↑	F _{max} →	t _{max} →	M	S	Icon
612603	0	90	90	20	2	M 10 x 1	13	405
601762	1	130	160	30	3	M 14 x 1,5	17	915
601763	2	190	230	40	4	M20 x 2	22	2078
601764	3	250	300	60	6	M 22 x 2	24	4075

* Οι εικόνες των προϊόντων είναι συμβολικές. Όλες οι διαστάσεις είναι σε mm, το βάρος είναι σε γραμμάρια. Όλες οι αναφερόμενες διαστάσεις μπορεί να διαφέρουν σε ανοχές.

Χρήση (εικόνες)



Ανταλλακτικά



Σχετικά προϊόντα



Εξολκέας με δύο ολισθαίνοντες βραχίονες

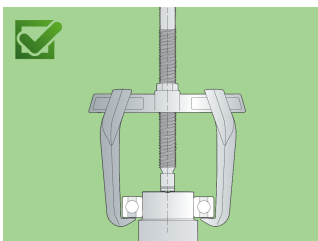
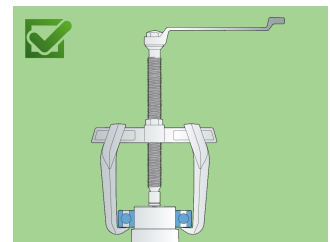
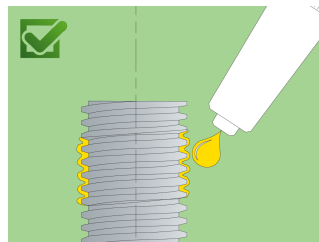
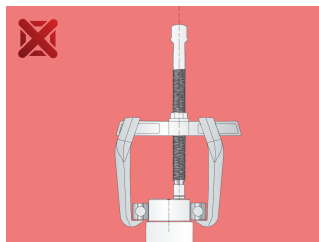
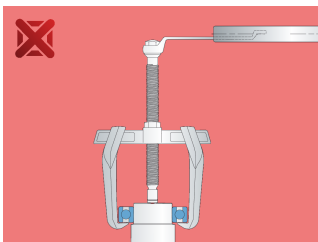
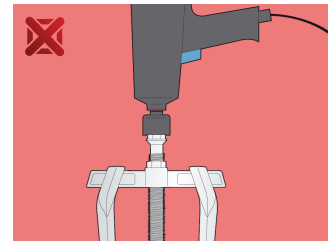
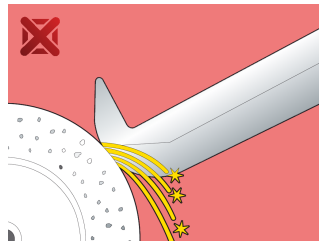
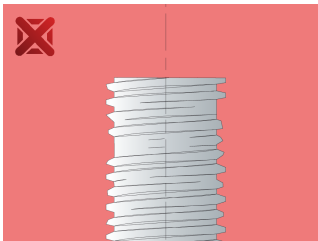


Εξολκέας με δύο ολισθαίνοντες βραχίονες



Εξολκέας με τρεις Προσαρμοζόμενους βραχίονες

Ασφάλεια (εικόνες)



Συχνές ερωτήσεις

Can we achieve greater pulling force using a three-arm puller compared to a two-arm puller?
It depends on the dimensions. In principle, yes, because the force is distributed over several arms.

One arm broke. Do I have to replace all the arms or just the broken one?

It is necessary to change all the arms.