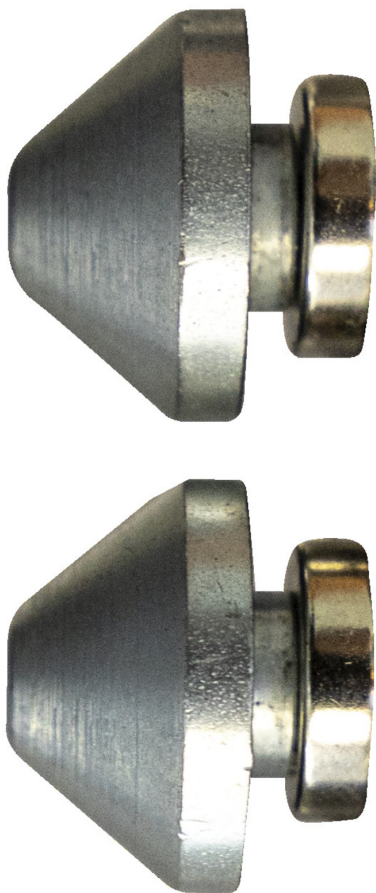


# Adaptery osi do centrownicy 1689

1689.3



## Profile

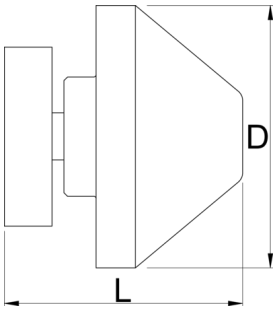
---



## Cechy produktu

- Adaptery do osi przelotowych są kompatybilne ze standardami 12, 15 i 20 mm.

- Magnetyczne, dzięki czemu można je przechowywać w dowolnym miejscu na stojaku, gdy nie są używane.
- Śruby do bezpiecznego trzymania ich na miejscu podczas użytkowania.



					
629321	12, 15, 20	2	22	20	57

\* Przedstawiony wygląd produktu jest orientacyjny. Wszystkie wymiary są w mm, podana waga w gramach

### Użycie (Obrazy)

