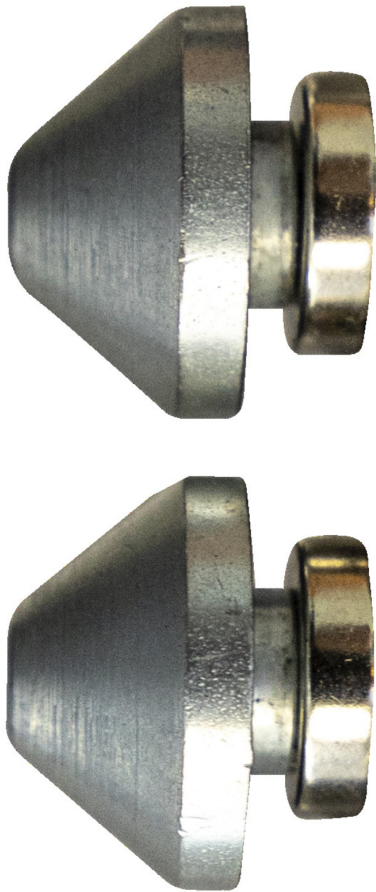


Adaptador de 20mm para centrador 1689

1689.3

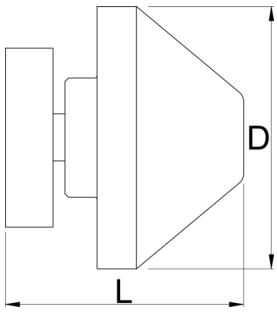


Perfiles



Características del producto

- Los adaptadores de eje pasante son compatibles con las normas de 12, 15 y 20 mm.
- Magnéticos para que pueda guardarlos en cualquier lugar del soporte cuando no los utilice.
- Tornillos para sujetarlos firmemente en su lugar de uso.



			D	L	
629321	12, 15, 20	2	22	20	57

* Las imágenes de los productos son simbólicas. Todas las dimensiones son en mm, peso en gramos.

Empleo (imágenes)

