

# Clesti de sertizare - strangere

427/4AG



## Profile

---

**Premium** 

## Caracteristicile produsului

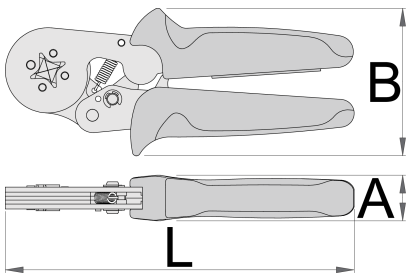
- material:crom vanadiu
- acoperire:fosfatare conform standardului ISO 9717
- manere bimaterial pentru conditii grele



## Avantaje:

- falci din metal cu prtectie electrica
- arc intarit pentru prelungirea perioadei de viata a clestelui
- profilul patrat al falcilor permite un contact mai bun decat la clestii cu profil obisnuit

## Utilizare

- pentru terminale de dimensiuni 0,08 - 10mm<sup>2</sup>/AWG28 - 7



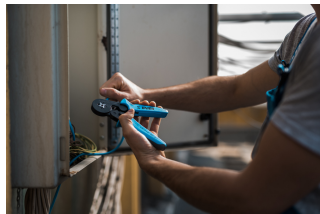
	L	B	A	
621550	180	76	20	433

\* Imaginea produsului este simbolica. Toate dimensiunile sunt exprimate în mm, greutatea în grame.

0 (pictures)



Photo (pictures)





## Frequently asked questions

**De ce este necesar să se utilizeze clești de sertizare pentru conexiuni prin cablu? De ce să nu folosiți pur și simplu clești combinați?**

Când lucrați cu conexiuni prin cablu, trebuie să utilizați clești de sertizare, deoarece aceasta este singura modalitate de a presa conexiunile împreună corect și precis. Aceasta este o cerință pentru siguranța îmbinărilor și prevăzută de canelurile / formele de pe clești.