

Alet arabası Eurovision

940EV3



Profiles



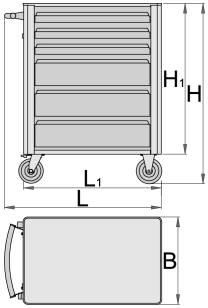
Product features

- malzeme: sac metal
- aksesuarları sabitlemek için kör somunlar, arabaya monte edilir.
- arabanın tekerleksiz statik yük kapasitesi: 1600kg
- her çekmecenin maksimum kapasitesi: 45kg
- 6 çekmece (üç çekmecenin boyutları: 560x365x70mm, üç çekmecenin boyutları: 560x400x150mm)
- Kulplu ve tekerlekli temel ölçüler L 800 x W 440 x H 923mm
- toplam çekmece hacmi: 146 litre
- SOS alet tepsileri ile uyumlu çekmeceler 1/3, 2/3, 3/3

- aksesuar ekleme olanađı

Avantajları:

- kadmiyum ve kurşun içermeyen renkle ekolojik lake kaplamalıdır
- çekmecelerin açılıp kapanması, tekdüze çözüm sayesinde çok basittir - üst taraftaki çekmece kolu, kullanıcıların araba çekmecesini eşzamanlı kavraması ve açmasını sağlar.
- çekmece kapatma mekanizması, çekmecelerin istenmeden açılmasını önler
- kaymaz sentetik örtü, çekmeceleri ve aletleri hasardan korur
- kilitleme sistemi
- lock with key included also foam keyring
- bilyalı sürgülü çekmeceler
- kıvraklığın ve sağlamlığın artırılması için yeni tekerleklerin çapı 125 mm
- arabaların dinamik yük kapasitesi: 500 kg



Barcode	L	B	H	L1	H1	Icon
621436	800	440	923	700	768	51000

* Ürünlerin resimleri semboliktir. Bütün boyutlar mm ve ağırlık gram cinsindedir.

Accessories



Alet sandığı Eurovision - 3 bölmeli



Alet sandığı Eurovision - 4 bölmeli



940EV için alet raflı duvar



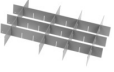
940EV için sac metal sepet



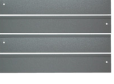
940EV için kağıt tutucu



940EV için şişelik



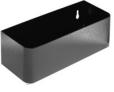
940E ve 940EV küçük çekmece için ara bölme takımı



940E ve 940EV için 4 parçalı ara bölme takımı



940E ve 940EV için belge gözü



940E ve 940EV için şişelik



940E ve 940EV için ABS plaka



940E ve 940EV için ahşap plaka



940E ve 940EV için tornavida askısı

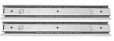


940PLUS, 940EM, 940H, 940E ve 940EV için boş SOS alet tepsi



920PLUS, 940E ve 940EV için boş SOS alet tepsi

Spare parts



Bilyalı sürgü ray 940E1-9



Set of casters

Safety tips



- Lock all your drawers before trying to roll the tool carriage into a new work area.
- Set the brakes on the locking casters after you have rolled the cabinet to your work area.



- Don't open two or more drawers at the same time, there is high chance of it tipping over.
- Don't throw tools into drawer, always put the tools in.

- Treat your tool carriage, tool chests, or tool boxes with respect.
- Always follow the prescribed max load capacity of individual drawers and the carriage as a whole.
- Always put heavier objects in the bottom drawers
- Always close drawers when not in use.
- Always follow manufacturer manual instructions regarding assembly and repair of your tools.

- Don't use an opened drawer as a working surface.
- Don't clean a lacquered surface with a solvent cleaner.
- Don't pull a tool carriage as you won't be able to see where you are headed. Push it in front of you so you can see where you are going.
- Don't stack a tool carriage with too many extra chests or tool trays; it may tip over at the most unexpected time.
- Don't roll a tool carriage with loose tools or parts on top of the carriage.
- Don't roll a tool carriage too quickly; a pot hole in the floor or some hardware on the floor may cause an accident.
- Don't overload the drawers; if you haven't got room for all of your tools, you need a larger tool carriage.
- Don't open up too many loaded drawers at a time; close each drawer before opening up another. Heavily loaded opened drawers are an invitation to tipping.