

Τροχήλατος εργαλειοφόρος "Eurovision"

940EV3



Προφίλ



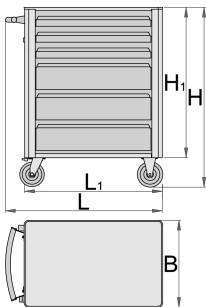
Χαρακτηριστικά προϊόντος

- Υλικό: premium plus χαλυβδόφυλλο
- ο εργαλειοφόρος έχει έτοιμες υποδοχές για αξεσουάρ
- αντοχή βάρους χωρίς τροχούς: 1600kg
- αντοχή κάθε συρταριού: 45kg
- 6 συρτάρια (3x M 563 x Π 365 x Υ 70mm, 3x M 563 x Π 383 x Υ 150mm)
- βασικές διαστάσεις με τη λαβή και τους τροχούς L 800 x W 440 x H 923 mm
- συνολική χωρητικότητα συρταριών: 146 λίτρα
- συρτάρια συμβατά με τις θήκες SOS 1/3, 2/3 & 3/3

- μεγάλη ποικιλία αξεσουάρ

Προτερήματα:

- οικολογικό λακάρισμα με χρώμα ποιότητας προτύπου Qualicoat
- Το άνοιγμα και το κλείσιμο των συρταριών γίνεται πολύ απλό, χάρη στο νέο σχεδιασμό τους. Η ενιαία λαβή ασφαλείας στην πάνω πλευρά του κάθε συρταριού επιτρέπει στο χρήστη εύκολη πρόσβαση στα υλικά και τα εργαλεία του
- ο μηχανισμός κλεισίματος των συρταριών τα εμποδίζει να ανοίξουν κατά λάθος
- συρτάρια με αντιολυσθητική επένδυση
- Κεντρικό σύστημα κλειδώματος με αναδιπλούμενο κλειδί
- κλειδαριά με κλειδί, που περιλαμβάνει μπρελόκ από αφρώδες υλικό
- συρτάρια πλήρους προέκτασης με υψηλής ποιότητας γλίστρες με ρουλεμάν
- τροχοί διαμέτρου 100mm, ανθεκτικοί σε λαδία και οξέα, ένας με φρένο, ο οποίος μπλοκάρει την περιστροφή
- δυναμική αντοχή φορτίου των καρτσιών: 500 Kg



Barcode	L	B	H	L1	H1	Icon
621436	800	440	923	700	768	51000

* Οι εικόνες των προϊόντων είναι συμβολικές. Όλες οι διαστάσεις είναι σε mm, το βάρος είναι σε γραμμάρια. Όλες οι αναφερόμενες διαστάσεις μπορεί να διαφέρουν σε ανοχές.

Παρελκόμενα



Εργαλειοθήκη Eurovision 3 διαμερισμάτων



Εργαλειοθήκη Eurovision 4 διαμερισμάτων



Διάτρητο εκθετήριο για το 940EV



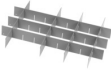
Καλάθι από λαμαρίνα για το 940EV



Θήκη χαρτιού για το 940EV



Θήκη μπουκαλιών για το 940EV



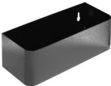
Διαχωριστικά για μικρά συρτάρια των 940E και 940EV



Σετ 4 διαχωριστικών για τα 940E



Θήκη εγγράφων για το 940E και 940V



Θήκη μπουκαλιού για το 940E και 940V



Επιφάνεια ABS για το 940E και το 940V



Ξύλινη επιφάνεια για το 940E και το 940V



Κρεμαστράκι κατσαβιδιών για το 940E και 940EV



Άδεια θήκη εργαλείων SOS για τα 940PLUS, 940EM, 940H, 940E και 940EV



Άδεια θήκη εργαλείων SOS για τα 920 PLUS ,940 E, και 940EV

Ανταλλακτικά



Οδηγός συρταριού με ρουλεμάν



Set of casters

Συμβουλές ασφαλείας



- Κλειδώστε όλα τα συρτάρια σας πριν να επιχειρήσετε να κυλήσετε τον εργαλειοφόρο σε μια νέα περιοχή εργασίας.
- Ρυθμίστε τα φρένα στους τροχούς ασφάλισης αφού έχετε κυλήσει το ντουλάπι στον χώρο εργασίας σας.
- Αντιμετωπίστε τον εργαλειοφόρο, τα μπαούλα εργαλείων ή τα κιβώτια εργαλείων με σεβασμό.
- Ακολουθείτε πάντα την προδιαγεγραμμένη μέγιστη χωρητικότητα φορτίου των μεμονωμένων συρταριών και του εργαλειοφόρου στο σύνολό του.
- Βάζετε πάντα τα βαρύτερα αντικείμενα στα κάτω συρτάρια
- Κλείνετε πάντα τα συρτάρια όταν δεν τα χρησιμοποιείτε.
- Ακολουθείτε πάντα τις οδηγίες του κατασκευαστή σχετικά με τη συναρμολόγηση και την επισκευή των εργαλείων σας.
- Μην ανοίγετε δύο ή περισσότερα συρτάρια ταυτόχρονα, υπάρχει μεγάλη πιθανότητα να ανατραπεί.
- Μην πετάτε εργαλεία στο συρτάρι, βάζετε πάντα τα εργαλεία μέσα με τάξη.
- Μη χρησιμοποιείτε ανοιχτό συρτάρι ως επιφάνεια εργασίας.
- Μην καθαρίζετε τη λακαρισμένη επιφάνεια με καθαριστικό διαλύτη.
- Μην τραβάτε τον εργαλειοφόρο γιατί δεν θα μπορείτε να δείτε πού κατευθύνεστε. Σπρώξτε το μπροστά σας για να δείτε πού πηγαίνετε.
- Μην στοιβάζετε σε έναν εργαλειοφόρο πάρα πολλά κιβώτια ή δίσκους εργαλείων. μπορεί να ανατραπεί την πιο απροσδόκητη στιγμή.
- Μην κυλάτε έναν εργαλειοφόρο με χύμα εργαλεία ή εξαρτήματα επάνω του.
- Μην κυλάτε πολύ γρήγορα έναν εργαλειοφόρο. μια τρύπα ή κάποιο υλικό στο πάτωμα μπορεί να προκαλέσει ατύχημα.
- Μην υπερφορτώνετε τα συρτάρια. Εάν δεν έχετε χώρο για όλα τα εργαλεία σας, χρειάζεστε έναν μεγαλύτερο εργαλειοφόρο.
- Μην ανοίγετε πάρα πολλά φορτωμένα συρτάρια ταυτόχρονα. κλείστε κάθε συρτάρι πριν ανοίξετε ένα άλλο. Τα βαριά ανοιγμένα συρτάρια ενέχουν κίνδυνο για ανατροπή.