

# Univerzální pojízdný vozík EUROVISION

940EV3



## Profily



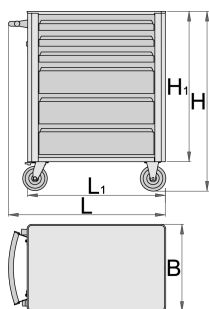
## Vlastnosti produktu

- materiál: Premium Plus plech
- na vozíku jsou umístěny matice, které jsou určeny pro uchycení doplňků
- statická únosnost vozíku bez koleček: 1600 kg
- maximální kapacita každé zásuvky: 45 kg
- 6 zásuvek (3 zásuvky L 563 x W 365 x H 70mm, 3 zásuvky L 563 x W 383 x H 150mm)
- základní rozměry s držadlem a koly L 800 x W 440 x H 923 mm

- celkový objem zásuvek: 146 litrů
- zásuvky kompatibilní s SOS zásobníky nástrojů 1/3, 2/3, 3/3
- Velký výběr příslušenství

### Výhody:

- použitá ekologická barva standardu kvality Qualicoat
- systém otvírání a zavírání zásuvek je jednoduše řešen, rukojeť zásuvky umožňuje uživateli současné uchopení a otevření zásuvek vozíku.
- zavírací mechanismus zamezuje samovolné otvírání zásuvek
- syntetický potah povrchu chrání zásuvky a nástroje před poškozením
- centrální zamykání zámkem a sklápěcím klíčem
- součástí zámku je také pěnový přívěšek na klíče
- výsuvné zásuvky s vysoce kvalitními kuličkovými ložisky
- Kolečka o průměru 125mm, jedno s brzdou, odolné vůči oleji a kyselinám
- dynamická nosnost vozíků: 500kg



	<b>L</b>	<b>B</b>	<b>H</b>	<b>L1</b>	<b>H1</b>	
621436	800	440	923	700	768	51000

\* Obrázky produktů jsou symbolické. Všechny rozměry jsou v mm a hmotnost v gramech. Všechny uvedené rozměry se mohou lišit v toleranci.

### Příslušenství



Bedna na nářadí Eurovision - 3 zásuvky



Bedna na nářadí Eurovision - 4 zásuvky



Panel na nářadí za vozík 940EV



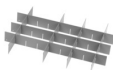
Koš plechový pro vozík 940EV



Držák na papír pro vozík 940EV



Příhrádka na lahve pro vozík 940EV



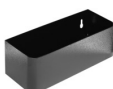
sada organizérů do malé zásuvky pro art. 940E a 940V



Sada příček do zásuvek - sada 4 kusů pro vozík 940E



držák dokumentů pro vozík 940E a 940EV



držák lahví pro vozík 940E a 940EV



Plastová deska pro vozík 940E a 940EV



Dřevěná pracovní deska pro vozík 940E a 940EV



držák šroubováků pro art. 940E a 940V



náhradní SOS box na nářadí vozík 940PLUS, 940EM, 940H, 940E a 940EV



náhradní SOS box na nářadí pro vozík 920PLUS, 940E a 940EV

## náhradní části



Vodící lišty pro zásuvky vozíků



Sada koleček

## Bezpečnostní tipy



- Před pokusem o přemístění vozíku nástroje do nové pracovní oblasti zamkněte všechny zásuvky.
- Po přemístění skříně do pracovního prostoru zabrzděte zajišťovací kolečka.
- Chovejte se k vozíku na nářadí, truhlám na nářadí nebo bednám na nářadí s respektem.
- Vždy dodržujte předepsanou maximální nosnost jednotlivých zásuvek a pojezdu jako celku.
- Těžší předměty vždy vkládejte do spodních zásuvek
- Vždy zavřete zásuvky, když je nepoužíváte.
- Vždy dodržujte pokyny výrobce týkající se montáže a opravy vašeho nářadí.
- Neotevírejte dvě nebo více zásuvek současně, existuje vysoká pravděpodobnost, že se převrhnou.
- Nevhazujte nářadí do zásuvky, nářadí vždy vkládejte.
- Nepoužívejte otevřenou zásuvku jako pracovní plochu.
- Lakovaný povrch nečistěte rozpouštědlovým čističem.
- Netahejte za vozík s nářadím, protože nevidíte, kam máte namířeno. Tlačte ho před sebe, abyste viděli, kam jedete.
- Neskládejte vozík na nářadí s příliš mnoha dalšími nástavbami nebo zásobníky na nářadí; může se převrátit v nejneočekávanější dobu.
- Nepřeppravujte vozík s nástroji s uvolněnými nástroji nebo díly na horní části vozíku.
- Neotáčejte vozíkem příliš rychle; díra v podlaze nebo nějaké nerovnosti na podlaze mohou způsobit nehodu.
- Nepřetěžujte zásuvky; pokud nemáte místo pro všechny své nástroje, potřebujete větší vozík na nářadí.
- Neotevírejte příliš mnoho naložených zásuvek najednou; zavřete každou zásuvku před otevřením další. Silně zatížené otevřené zásuvky jsou pozvánkou k vyklápení.