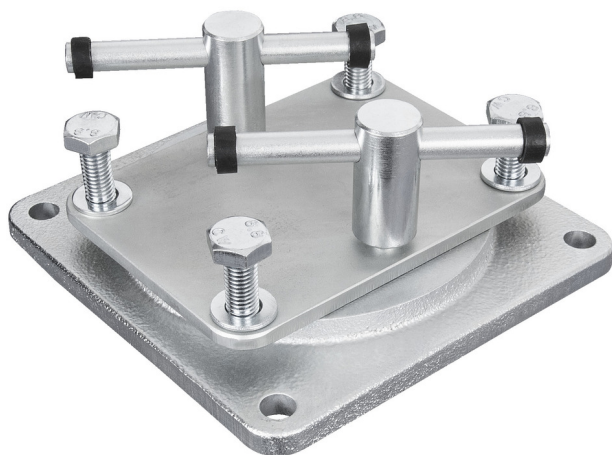


Podstavek vrtljiv za 721/6 in 721Q/6

721.1/6

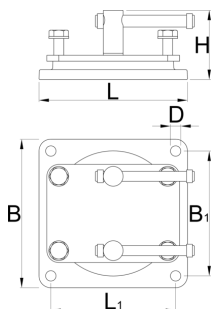





Profili



Atributi izdelka

- material osnovne plošče: siva litina
- material ostali deli: specialno orodno jeklo
- vrtljiv podstavek za 360°



		L	B	H	B1	L1	D	
621566	80	96	96	47	81	81	6.5	2570
621483	125	149.9	149.9	70	126	126	10.5	2590
621569	150	190	190	87.5	160	160	13	5190
621572	200	210	210	93.5	176	176	13	6600

* Slike proizvodov so simbolične. Vse dimenzije so v mm, masa v g. Vse navedene dimenzije lahko odstopajo v tolerančnih merah.

Varna uporaba



- Izogibajte se vpenjanju z močnim pritiskom na vogal čeljusti za primež, saj se lahko odlomi vogal čeljusti.
- Čim prej zamenjajte upognjeni ročaj.
- Uporabite vijake v vseh luknjah na dnu primeža.
- Pod maticami uporabite podložke.
- Ko delo poteka v primežu za žaganje, žagajte čim bližje čeljusti, da preprečite tresljaje. Pazite, da ne zarežete v čeljusti.
- Ko vpenjate izredno dolg obdelovanec, raje podprite skrajni del obdelovanca, kot da pritiskate na primež.
- Redno rahlo naoljite vse gibljive dele.
- Če je izpostavljen navojni del primeža, naj bo brez ostružkov in umazanije.
- Zavržite primež, ki kaže najmanjši zlom oziroma ozko razpoko površine.
- Vedno uporabite primež, ki je dovolj velik, da lahko obdelovanec zadržite brez napora.



- Čeljusti primeža ne uporabljajte kot nakovalo.
- Nikoli ne uporabljajte podaljška za dodaten pritisk.
- Nikoli ne udarjajte po ročaju za zategovanje z večjo močjo od sile roke.
- Nikoli ne poskušajte popraviti primeža z varjenjem ali s trdim spajkanjem.
- Ne poskušajte upogniti težke palice v lahkem primežu.