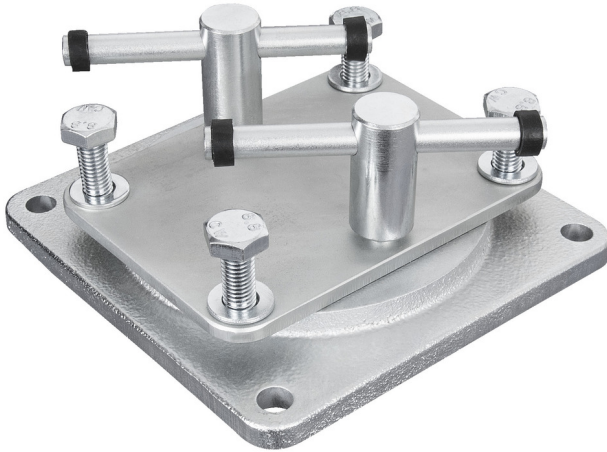


721/6, 721Q/6용 스윙블 베이스

721.1/6

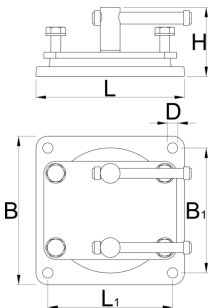





프로파일



제품 특징

- base plate from grey iron casting
- 기타 부품 재질: 특수 공구강
- 스윙블 베이스로 360° 회전 가능



		L	B	H	B1	L1	D	
621566	80	96	96	47	81	81	6.5	2570
621483	125	149.9	149.9	70	126	126	10.5	2590
621569	150	190	190	87.5	160	160	13	5190
621572	200	210	210	93.5	176	176	13	6600

* Images of products are symbolic. All dimensions are in mm, and weight in grams. All listed dimensions may vary in tolerance.

안전 수칙



- 바이스 죠 모서리에 무리한 힘을 가하면 죠의 모서리가 부러질 수 있으므로 클램핑하지 마십시오.
- 구부러진 핸들은 가능한 한 빨리 교체하십시오.
- 바이스 바닥의 모든 구멍에 볼트를 사용하십시오.
- 너트 아래에 잠금 와셔를 사용하십시오.
- 톱질을 위해 바이스에 작업물을 고정할 때 진동을 방지하기 위해 가능한 한 죠에 가깝게 톱질하십시오. 이때 죠를 자르지 않도록 주의하십시오.
- 매우 긴 작업물을 클램핑할 때 바이스에 추가 압력을 가하지 말고 작업물의 맨 끝을 지지하십시오.
- 모든 움직이는 부품에 정기적으로 가볍게 기름을 바르십시오.
- 바이스의 나사산 부분이 노출된 경우 칩과 먼지가 없는 상태로 유지하십시오.
- 머리카락 크기의 아주 미세한 균열을 보이는 모든 바이스는 폐기하십시오.
- 항상 무리하지 않고 작업을 할 수 있을 만큼 큰 바이스를 사용하십시오.



- 바이스의 죠를 모루로 사용하지 마십시오.
- 추가 클램핑 압력을 위해 연장 핸들을 사용하지 마십시오.
- 핸들을 두드려 손의 압력 이상으로 조이지 마십시오.
- 용접이나 납땜으로 바이스를 수리하려고 하지 마십시오.
- 가벼운 바이스로 무거운 막대를 구부리려고 하지 마십시오.