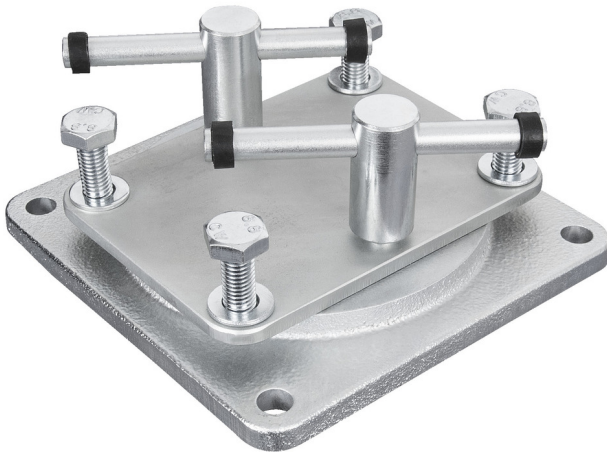


Περιστρεφόμενη βάση μέγγενης

721.1/6

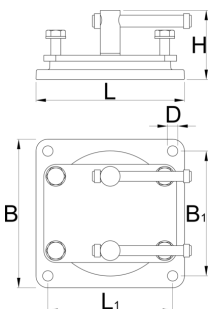





Προφίλ



Χαρακτηριστικά προϊόντος

- πλάκα βάσης από γκρι χυτοσίδηρο
- Υλικό λοιπών μερών: ειδικός χάλυβας εργαλείων
- Η βάση μπορεί να περιστραφεί 360ο



		L	B	H	B1	L1	D	
621566	80	96	96	47	81	81	6.5	2570
621483	125	149.9	149.9	70	126	126	10.5	2590
621569	150	190	190	87.5	160	160	13	5190
621572	200	210	210	93.5	176	176	13	6600

* Οι εικόνες των προϊόντων είναι συμβολικές. Όλες οι διαστάσεις είναι σε mm, το βάρος είναι σε γραμμάρια. Όλες οι αναφερόμενες διαστάσεις μπορεί να διαφέρουν σε ανοχές.

Συμβουλές ασφαλείας



- Αποφύγετε το σφίξιμο με μεγάλη πίεση στη γωνία των σιαγόνων της μέγγενης καθώς μπορεί να σπάσει μια γωνία μιας σιαγόνας.
- Αντικαταστήστε μια λυγισμένη λαβή το συντομότερο δυνατό.
- Χρησιμοποιήστε μπουλόνια σε όλες τις τρύπες στη βάση της μέγγενης.
- Χρησιμοποιήστε ροδέλες κλειδώματος κάτω από τα παξιμάδια.
- Όταν το μέρος εργασίας κρατιέται σε μέγγενη για πριόνισμα, κρατάτε το πριόνι όσο το δυνατόν πιο κοντά στις σιαγόνες για να αποτρέψετε τους κραδασμούς. Προσέξτε να μην κόψετε τις σιαγόνες.
- Όταν σφίγγετε πολύ μακριά κομμάτια, στηρίξτε το άκρο τους, ώστε να μην ασκείται επιπλέον πίεση στη μέγγενη.
- Λαδώνετε ελαφρά όλα τα κινούμενα μέρη τακτικά.
- Εάν το τμήμα της μέγγενης με σπείρωμα είναι εκτεθειμένο, διατηρήστε το απαλλαγμένο από γρέζια και βρωμιά.
- Απορρίψτε κάθε μέγγενη που παρουσιάζει το παραμικρό ράγισμα.
- Χρησιμοποιείτε πάντα μια μέγγενη αρκετά μεγάλη για να κρατάτε την εργασία χωρίς καταπόνηση.



- Μην χρησιμοποιείτε τα σαγόνια μιας μέγγενης ως αμόνι.
- Μην χρησιμοποιείτε ποτέ προέκταση λαβής για επιπλέον πίεση σύσφιξης.
- Ποτέ μην χτυπάτε τη λαβή για να σφίξετε πέρα από την πίεση του χεριού.
- Ποτέ μην προσπαθήσετε να επισκευάσετε μια μέγγενη με συγκόλληση.
- Μην προσπαθήσετε να λυγίσετε μια βαριά ράβδο σε μια ελαφριά μέγγενη.