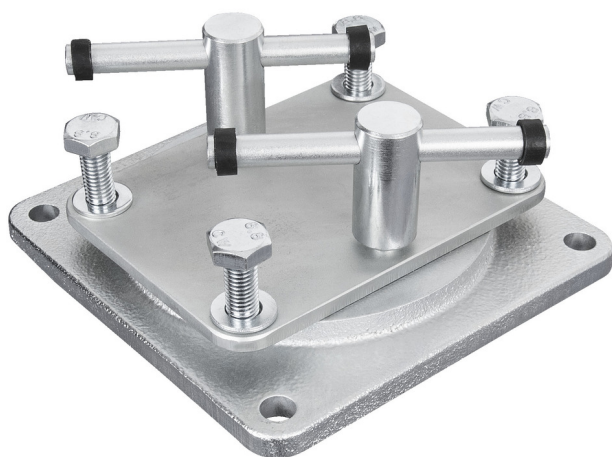


Въртяща се основа за арт. 721/6 и 721Q/6

721.1/6

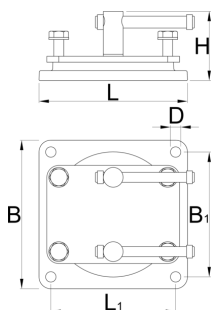





Профили



Параметри на продукта

- основна плоча от сив чугун
- материал на останалите части: специална инструментална стомана
- основата може да бъде завъртяна на 360°



		L	B	H	B1	L1	D	
621566	80	96	96	47	81	81	6.5	2570
621483	125	149.9	149.9	70	126	126	10.5	2590
621569	150	190	190	87.5	160	160	13	5190
621572	200	210	210	93.5	176	176	13	6600

* Снимките на продуктите са символични. Всички размери са в мм., теглото е в грамове .

Съвети за безопасност



- Избягвайте затягане със силен натиск върху ъгъла на челюстите на менгемета, тъй като това може да отчупи ъгъла на челюстта.
- Подменете огънатата ръчка при първа възможност.
- Използвайте болтове във всички отвори в основата на менгемето.
- Използвайте фиксиращи шайби под гайките.
- Когато сте захванали детайл в менгемето, режете възможно най-близо до челюстите, за да избегнете вибрации. Внимавайте да не режете върху челюстите.
- Когато затягате много дълъг елемент, поддържайте далечния му край, вместо да се опитвате да упражните допълнителен натиск в менгемето.
- Редовно смазвайте леко всички движещи се части.
- Ако частта с резба на менгемето е оголена, пазете я чиста от стърготини и замърсявания.
- Изхвърлете всяко менгеме, което показва някакви пукнатини или счупвания.
- Винаги използвайте достатъчно голямо менгеме, така че да държите детайла без напрежение.



- Не използвайте челюстите на менгеме като наковалня.
- Никога не използвайте удължител на дръжка за допълнително затягане.
- Никога не удряйте по дръжката, за да стегнете извън натиска на ръката.
- Никога не опитвайте да поправите менгемето чрез заваряване или запояване.
- Не се опитвайте да огънете здрав прът в леко менгеме.