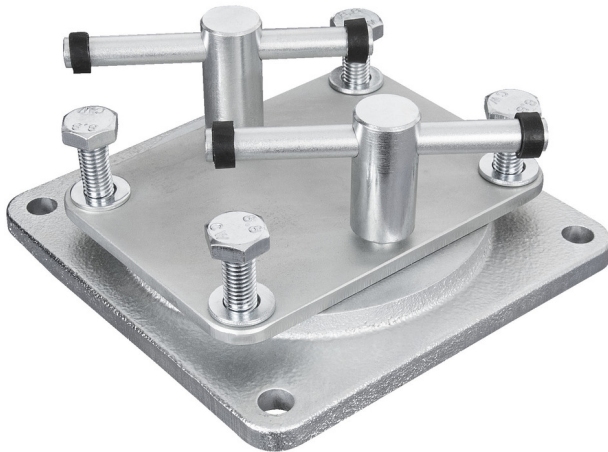


# draaivoet voor 721/6 en 721Q/6

721.1/6



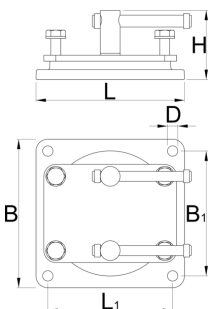
## Profielen




---



## Product attributen

- base plate from grey iron casting
- Materiaal andere onderdelen: speciaal gereedschapsstaal
- roterende basis tot 360°



		L	B	H	B1	L1	D	
621566	80	96	96	47	81	81	6.5	2570
621483	125	149.9	149.9	70	126	126	10.5	2590
621569	150	190	190	87.5	160	160	13	5190
621572	200	210	210	93.5	176	176	13	6600

\* Afbeeldingen van producten zijn symbolisch. Alle afmetingen zijn in mm, en het gewicht in grammen. Alle vermelde afmetingen kunnen variëren in tolerantie.

## Veiligheidstips



- Vermijd klemmen met zware druk op de hoek van de bankschroefbekken, omdat daardoor een hoek van een bek kan afbreken.
- Vervang een gebogen handvat zo snel mogelijk.
- Gebruik bouten in alle gaten in de basis van de bankschroef.
- Gebruik borgringen onder de moeren.
- Wanneer het werk in een bankschroef wordt gehouden om te zagen, zaag dan zo dicht mogelijk bij de bekken om trillingen te voorkomen. Zorg ervoor dat u niet in de bekken zaagt.
- Wanneer u extra lang werk opspant, ondersteun dan het uiteinde van het werk in plaats van extra druk uit te oefenen op de bankschroef.
- Alle bewegende delen regelmatig licht oliën.
- Als het schroefdraadgedeelte van de bankschroef blootligt, houd het dan vrij van spanen en vuil.
- Gooi een bankschroef met de kleinste haarscheurtjes weg.
- Gebruik altijd een bankschroef die groot genoeg is om het werk zonder spanning vast te houden.



- Gebruik de kaken van een bankschroef niet als aambeeld.
- Gebruik nooit een verlengstuk voor extra klemdruk.
- Sla nooit op de handgreep om hem strakker te zetten dan de handdruk.
- Probeer nooit een bankschroef te repareren door lassen of solderen.
- Probeer geen zware staaf te buigen in een lichte bankschroef.