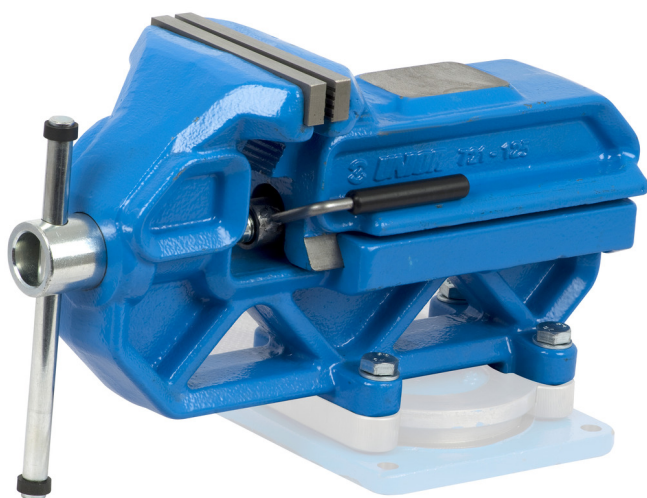


IRONGATOR priemyselný zverák s rýchlopínacím systémom

721Q/6

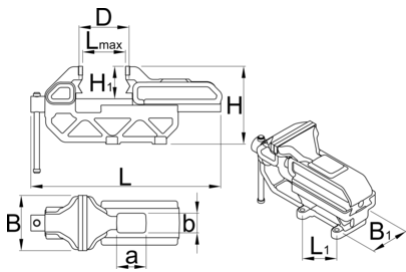


Profiles



Product features

- telo zo šedej liatiny
- pohyblivé kované čeľuste z nástrojovej ocele, tvrdené v oleji
- lakovaná kostra, čeľuste odolné voči korózii, ostatné časti pozinkované
- uniPRO sane zabezpečujú presný chod pohyblivých častí
- zverák je možné kombinovať s otočným podstavcom
- rýchlopínací systém



	B	L↑	L	D	H1	a	b	H	L1	B1	
621482	125	120	336	17 - 62	95	66	44	176	132	90	14500
621568	150	140	400	20 - 75	117	80	53	211	154	105	23500

* Obrázky sú symbolické. Všetky rozmery sú v mm, hmotnosť je v g. Všetky udané rozmery sa môžu líšiť v rámci tolerancie.

Usage (pictures)



Accessories



Otočný podstavec pre 721/6 a 721Q/6



Náhradné hliníkové čeluste pre 721/6 a 721Q/6

Spare parts



Náhradné čeluste pre 721/6 a 721Q/6



Náhradné hliníkové čeluste pre 721/6 a 721Q/6

Safety tips



- Vyhnite sa zovretiu silným tlakom na roh čelustí zveráka, pretože by sa mohol zlomiť roh čeluste.
- Ohnutú rukoväť čo najskôr vymeňte.
- Do všetkých otvorov v základni zveráka použite skrutky.
- Pod matice použite poistné podložky.
- Keď je práca držaná vo zveráku na pílenie, pílte čo najbližšie k čelustiam, aby ste predišli vibráciám. Dávajte pozor, aby ste nezarezali do čelustí.
- Pri upínaní mimoriadne dlhej práce radšej podprite vzdialený koniec práce, než aby ste na zverák vyvíjali ďalší tlak.
- Všetky pohyblivé časti pravidelne jemne naolejujte.
- Ak je závitová časť zveráka odkrytá, udržujte ju bez triesok a nečistôt.
- Vyhodte akýkoľvek zverák, ktorý vykazuje najmenšiu zlomeninu.
- Vždy používajte dostatočne veľký zverák, aby ste prácu udržali bez námahy.



- Nepoužívajte čeluste zveráka ako nákovu.
- Nikdy nepoužívajte predĺženie rukoväte na extra upínací tlak.
- Nikdy nebúchajte do rukoväte, aby ste spoj utiahli nad tlak ruky.
- Nikdy sa nepokúšajte opravovať zverák zváraním alebo spájkovaním.
- Nesnažte sa ohnúť ťažkú tyč v ľahkom zveráku.