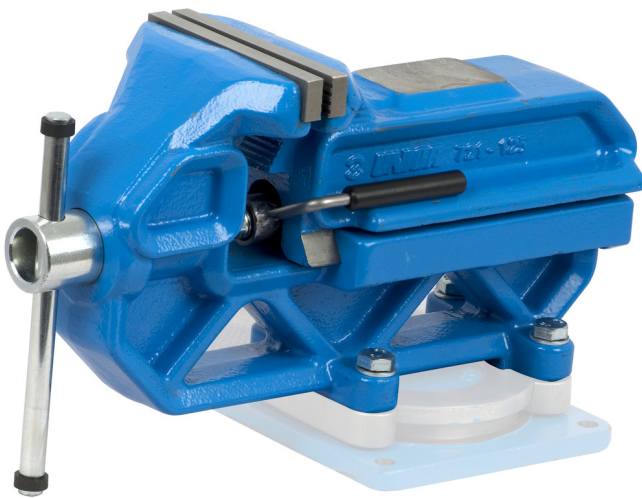


Tornillo de banco de ajuste rápido IRONGATOR

721Q/6

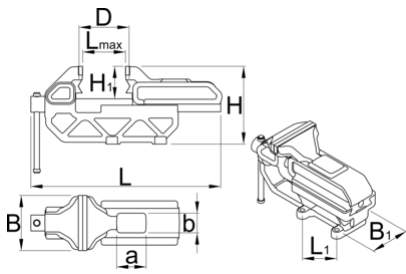


Perfiles



Características del producto

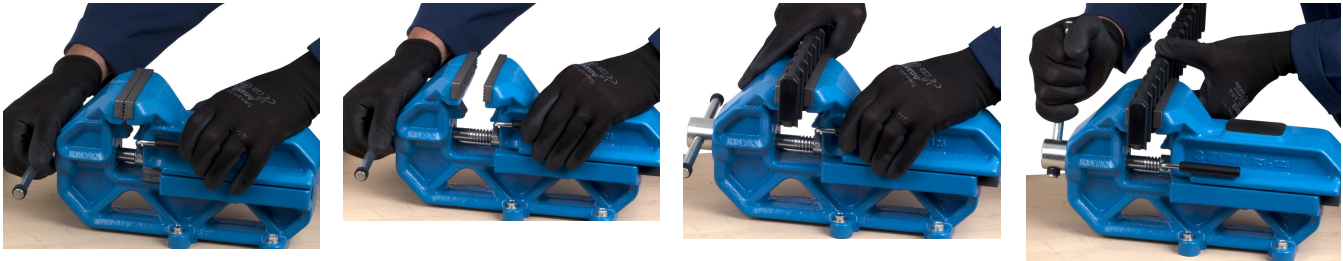
- Cuerpo de acero de alta resistencia
- Bocas forjadas de acero para herramientas, templadas en aceite
- Cuerpo pintado en epoxi
- la conducción uniPRO garantiza un empuje exacto del cuerpo móvil
- el tornillo de banco puede ser mejorado con una base giratoria
- sistema fijación móvil



| | B | L↑ | L | D | H1 | a | b | H | L1 | B1 | |
|--------|-----|-----|-----|---------|-----|----|----|-----|-----|-----|-------|
| 621482 | 125 | 120 | 336 | 17 - 62 | 95 | 66 | 44 | 176 | 132 | 90 | 14500 |
| 621568 | 150 | 140 | 400 | 20 - 75 | 117 | 80 | 53 | 211 | 154 | 105 | 23500 |

* Las imágenes de los productos son simbólicas. Todas las dimensiones son en mm, peso en gramos.

Empleo (imágenes)



Accesorios



Base giratoria para 721/6 y 721Q/6



Mandíbula de aluminio de repuesto para 721/6 y 721Q/6

Piezas de repuesto



Boca de recambio para 722/6 y 721Q/6



Mandíbula de aluminio de repuesto para 721/6 y 721Q/6

Consejos de seguridad



- Evite sujetar con una fuerte presión en la esquina de las mordazas de la mordaza, ya que podría romper una esquina de una mordaza.
- Sustituya una manilla doblada lo antes posible.
- Utilice pernos en todos los orificios de la base de la mordaza.
- Utilice arandelas de seguridad debajo de las tuercas.
- Cuando la pieza se sujete en un tornillo de banco para serrar, siere lo más cerca posible de las mordazas para evitar vibraciones. Tenga cuidado de no cortar en las mordazas.
- Cuando sujete trabajos muy largos, apoye el extremo del trabajo en lugar de ejercer una presión adicional sobre la mordaza.
- Engrase regularmente todas las piezas móviles.
- Si la parte roscada de la mordaza está expuesta, manténgala libre de virutas y suciedad.
- Deseche cualquier mordaza que presente la más mínima fractura.
- Utilice siempre un tornillo de banco lo suficientemente grande como para sujetar el trabajo sin esfuerzo.
- No utilices las mordazas de un tornillo de banco como yunque.
- No utilice nunca un mango alargador para ejercer una presión de apriete adicional.
- Nunca golpee la empuñadura para apretar más allá de la presión de la mano.
- No intente nunca reparar un tornillo de banco soldándolo.
- No intente doblar una varilla pesada en un tornillo de banco ligero.