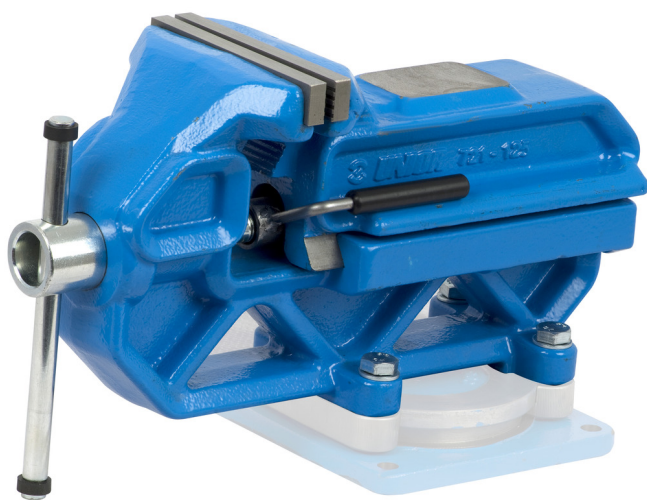


Шлосерско менгеме със система за бързо регулиране Quick IRONGATOR

721Q/6

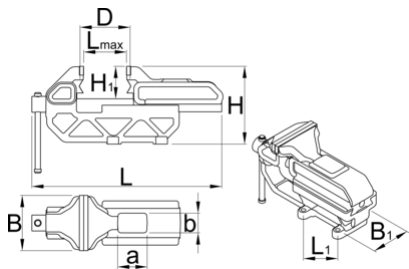


Профили



Параметри на продукта

- корпус от лят сив чугун
- ковани челюсти от инструментална въглеродна стомана, закалени
- боядисан корпус, челюсти обработени срещу корозия, останалите части поцинковани
- uniPRO водачи осигуряват прецизно преместване на движещите се части
- менгемето може да се комбинира с въртяща се основа
- система за бързо регулиране



| | B | L↑ | L | D | H1 | a | b | H | L1 | B1 | |
|--------|-----|-----|-----|---------|-----|----|----|-----|-----|-----|-------|
| 621482 | 125 | 120 | 336 | 17 - 62 | 95 | 66 | 44 | 176 | 132 | 90 | 14500 |
| 621568 | 150 | 140 | 400 | 20 - 75 | 117 | 80 | 53 | 211 | 154 | 105 | 23500 |

* Снимките на продуктите са символични. Всички размери са в мм., теглото е в грамове .

Употреба (снимки)



Акcesoари



Въртяща се основа за арт. 721/6 и 721Q/6



Резервни алуминиеви челюсти за арт. 721/6 и 721Q/6

Резервни части



Резервни челюсти за арт. 721/6 и 721Q/6



Резервни алуминиеви челюсти за арт. 721/6 и 721Q/6

Съвети за безопасност



- Избягвайте затягане със силен натиск върху ъгъла на челюстите на менгемета, тъй като това може да отчупи ъгъла на челюстта.
- Подменете огънатата ръчка при първа възможност.
- Използвайте болтове във всички отвори в основата на менгемето.
- Използвайте фиксиращи шайби под гайките.
- Когато сте захванали детайл в менгемето, режете възможно най-близо до челюстите, за да избегнете вибрации. Внимавайте да не режете върху челюстите.
- Когато затягате много дълъг елемент, поддържайте далечния му край, вместо да се опитвате да упражните допълнителен натиск в менгемето.
- Редовно смазвайте леко всички движещи се части.
- Ако частта с резба на менгемето е оголена, пазете я чиста от стърготини и замърсявания.
- Изхвърлете всяко менгеме, което показва някакви пукнатини или счупвания.
- Винаги използвайте достатъчно голямо менгеме, така че да държите детайла без напрежение.
- Не използвайте челюстите на менгеме като наковалня.
- Никога не използвайте удължител на дръжка за допълнително затягане.
- Никога не удряйте по дръжката, за да стегнете извън натиска на ръката.
- Никога не опитвайте да поправите менгемето чрез заваряване или запояване.
- Не се опитвайте да огънете здрав прът в леко менгеме.