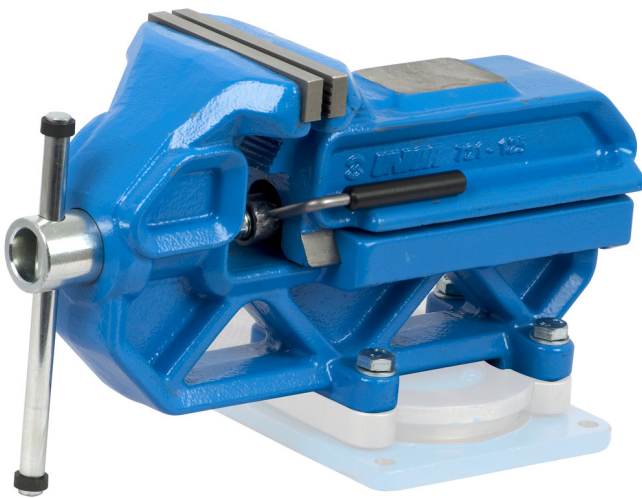


Schlosserschraubstock Quick IRONGATOR mit schnellem Vorschub

721Q/6

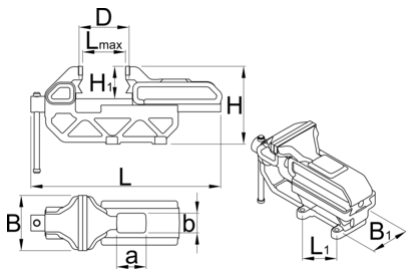


Profile



Produkteigenschaften

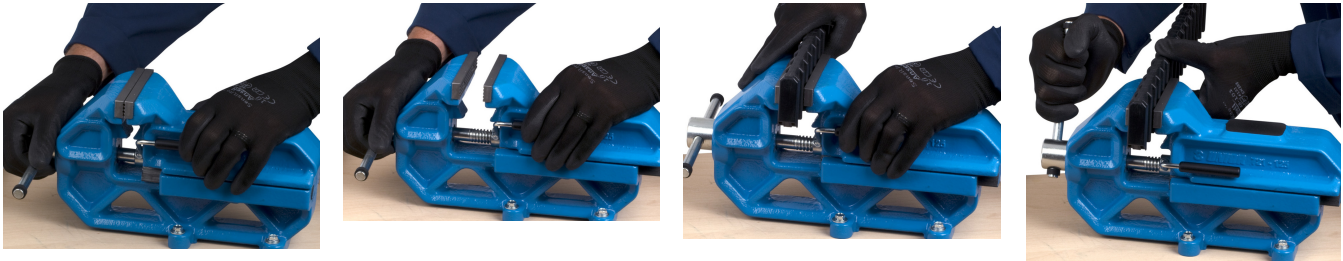
- Gehäuse aus Grauguss
- Klemmbacken geschmiedet aus Werkzeugkohlenstoffstahl, gehärtet und vergütet
- oberflächengeschütztes Gehäuse: lackiertes Gehäuse, Klemmbacken antikorrosiv geölt, andere Teile verzinkt,
- uniPRO-Führung ermöglicht genauen Vorschub des beweglichen Teiles
- Schlosserschraubstock kann mit einer Drehplattenunterlage kombiniert werden
- schneller Vorschub



	B	L↑	L	D	H1	a	b	H	L1	B1	
621482	125	120	336	17 - 62	95	66	44	176	132	90	14500
621568	150	140	400	20 - 75	117	80	53	211	154	105	23500

* Bilder von Produkten sind Symbolfotos. Abmessungen sind in mm, Gewichte in Gramm.

Verwendung (Bilder)



Zubehör



Drehplattenunterlage für Schraubstock 721/6 und 721Q/6



Ersatzbacken für 721/6 und 721Q/6

Ersatzteile



Ersatzbacke für Schraubstock 721/6 und 721Q/6



Ersatzbacken für 721/6 und 721Q/6

Sicherheitstipps



- Vermeiden Sie das Spannen mit starkem Druck auf die Ecke der Schraubstockbacken, da dadurch eine Backenecke abbrechen kann.
- Ersetzen Sie einen verbogenen Griff so schnell wie möglich.
- Verwenden Sie Schrauben in allen Löchern der Schraubstockbasis.
- Verwenden Sie Unterlegscheiben unter den Muttern.
- Wenn zum Sägen ein Schraubstock verwendet wird, sägen Sie so nahe wie möglich an den Backen, um Vibrationen zu vermeiden. Achten Sie darauf, nicht in die Backen zu schneiden.
- Unterstützen Sie beim Einspannen überlanger Werkstücke das hintere Ende des Werkstücks, anstatt zusätzlichen Druck auf den Schraubstock auszuüben.
- Alle beweglichen Teile regelmäßig leicht einölen.
- Wenn der Gewindeteil des Schraubstocks freiliegt, halten Sie ihn frei von Spänen und Schmutz.
- Entsorgen Sie jeden Schraubstock, der den geringsten Riss aufweist.
- Verwenden Sie immer einen Schraubstock, der groß genug ist, um das Werkstück ohne Belastung zu halten.
- Verwenden Sie die Backen eines Schraubstocks nicht als Amboss.
- Verwenden Sie niemals einen Verlängerungsgriff für zusätzlichen Klemmdruck.
- Schlagen Sie niemals auf den Griff, um ihn über den Handdruck hinaus festzuziehen.
- Versuchen Sie niemals, einen Schraubstock durch Schweißen oder Löten zu reparieren.
- Versuchen Sie nicht, eine schwere Stange in einem leichtgewichtigen Schraubstock zu biegen.