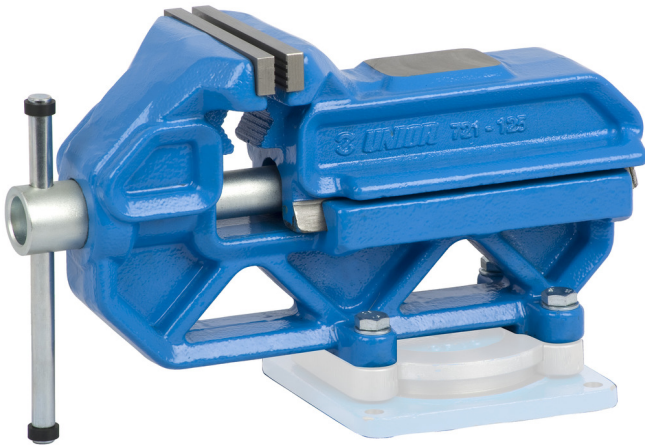


IRONGATOR 엔지니어 바이스

721/6

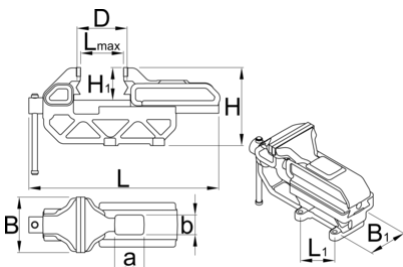




프로파일



제품 특징

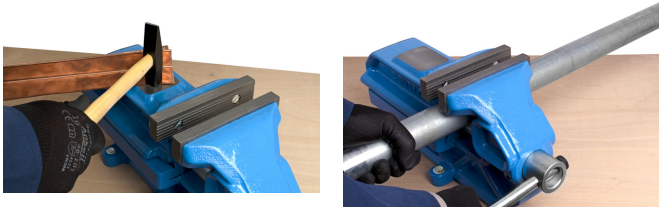
- 회주철 주조로 만든 하우징
- 낙하 단조, 탄소강, 경화 및 템퍼링
- 래커칠된 하우징, 부식 방지 오일 처리된 죠, 아연 도금된 기타 부품
- 손상으로부터 보호되는 스피들
- 유니프로 슬라이드로 움직이는 부분의 정확한 이동을 보장
- 엔지니어 바이스는 스위블 베이스와 조합 가능



	B	L↑	L	D	H1	a	b	H	L1	B1	
621564	80	100	215	11 - 35	46	42	28	113	70.4	48	3500
621481	125	160	336	17 - 62	73	66	44	176	110	75	14400
621567	150	190	400	20 - 66	88	80	53	211	132	90	24200
621570	200	220	461	24 - 80	103	93	62	265	154	105	37800

* Images of products are symbolic. All dimensions are in mm, and weight in grams. All listed dimensions may vary in tolerance.

사용법 (사진)



액세서리



721/6, 721Q/6용 스위블 베이스



721/6, 721Q/6용 스페어 알루미늄 죠

스페어 파트



Spare jaw for 721/6 and 721Q/6



721/6, 721Q/6용 스페어 알루미늄 죠

안전 수칙



● 바이스 죠 모서리에 무리한 힘을 가하면 죠의 모서리가 부러질 수 있으므로 클램핑하지 마십시오



● 바이스의 죠를 모루로 사용하지 마십시오.

- 오.
- 구부러진 핸들은 가능한 한 빨리 교체하십시오.
 - 바이스 바닥의 모든 구멍에 볼트를 사용하십시오.
 - 너트 아래에 잠금 와셔를 사용하십시오.
 - 튕질을 위해 바이스에 작업물을 고정할 때 진동을 방지하기 위해 가능한 한 조에 가깝게 튕질하십시오. 이때 조을 자르지 않도록 주의하십시오.
 - 매우 긴 작업물을 클램핑할 때 바이스에 추가 압력을 가하지 말고 작업물의 맨 끝을 지지하십시오.
 - 모든 움직이는 부품에 정기적으로 가볍게 기름을 바르십시오.
 - 바이스의 나사산 부분이 노출된 경우 칩과 먼지가 없는 상태로 유지하십시오.
 - 머리카락 크기의 아주 미세한 균열을 보이는 모든 바이스는 폐기하십시오.
 - 항상 무리하지 않고 작업을 할 수 있을 만큼 큰 바이스를 사용하십시오.

- 추가 클램핑 압력을 위해 연장 핸들을 사용하지 마십시오.
- 핸들을 두드려 손의 압력 이상으로 조이지 마십시오.
- 용접이나 납땀으로 바이스를 수리하려고 하지 마십시오.
- 가벼운 바이스로 무거운 막대를 구부리려고 하지 마십시오.