

IRONGATOR dílenský svěrák

721/6

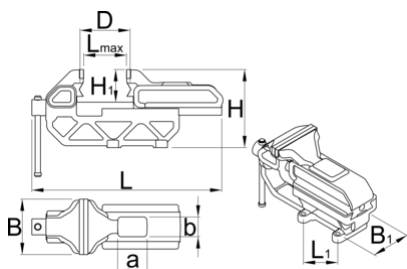




Profily



Vlastnosti produktu

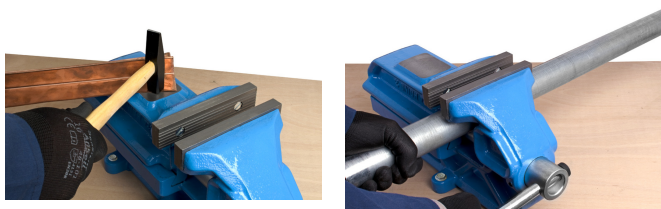
- kryt ze šedé litiny
- zápusťově kované čelisti jsou vyrobeny z uhlíkové oceli, kalené v oleji
- lakovaný povrch, čelisti ošetřeny proti korozi, ostatní části pozinkované
- vřeteno chráněno proti poškození
- uniPRO umožňuje přesný chod pohyblivé části
- svěrák lze kombinovat s otočným podstavcem



	B	L [↑]	L	D	H1	a	b	H	L1	B1	
621564	80	100	215	11 - 35	46	42	28	113	70.4	48	3500
621481	125	160	336	17 - 62	73	66	44	176	110	75	14400
621567	150	190	400	20 - 66	88	80	53	211	132	90	24200
621570	200	220	461	24 - 80	103	93	62	265	154	105	37800

* Obrázky produktů jsou symbolické. Všechny rozměry jsou v mm a hmotnost v gramech. Všechny uvedené rozměry se mohou lišit v toleranci.

Používání (obrázky)



Příslušenství



otočný podstavec pro 721/6 a 721Q/6



Náhradní hliníkové čelisti pro 722

náhradní části



Náhradní čelisti svěráku art. 722



Náhradní hliníkové čelisti pro 722

Bezpečnostní tipy



● Vyvarujte se upnutí silným tlakem na roh čelistí svěrky, protože by mohlo dojít k odlomení rohu čelisti.



● Nepoužívejte čelisti svěrek jako kovadlinu.

- Ohnuté držadlo co nejdříve vyměňte.
- Použijte šrouby do všech otvorů v základně svěrky.
- Pod matice použijte pojistné podložky.
- Když je práce držena ve svěrci pro řezání, pilujte co nejbližší čelistem, abyste předešli vibracím. Dávejte pozor, abyste neřezali do čelistí.
- Při upínání mimořádně dlouhé práce spíše podepřete vzdálenější konec práce, než abyste na svěrku vyvíjeli zvýšený tlak.
- Všechny pohyblivé části pravidelně lehce naolejujte.
- Pokud je závitová část svěrky odkrytá, udržujte ji bez třísek a nečistot.
- Zlikvidujte jakýkoli svěrku, která vykazuje sebemenší vlasovou zlomeninu.
- Vždy používejte dostatečně velkou svěrku, abyste práci udrželi bez námahy.
- Nikdy nepoužívejte prodlužovací rukojeť pro extra upínací tlak.
- Nikdy nebudte do rukojeti, abyste ji utáhli nad tlak ruky.
- Nikdy se nepokoušejte opravit svěrák svařováním nebo pájením.
- Nesnažte se ohnout těžkou tyč v lehkém svěrci.