

Ingenieurs bankschroef IRONGATOR

721/6

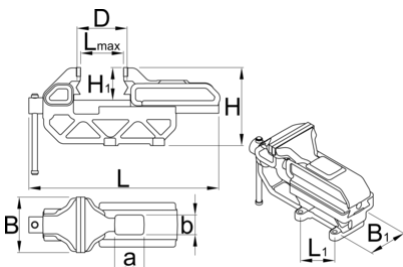




Profielen



Product attributen

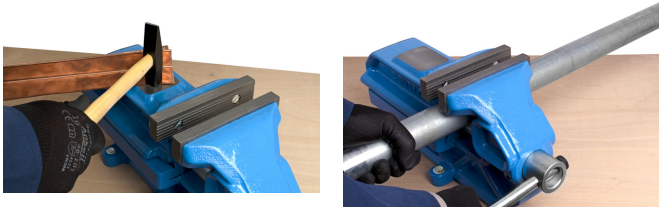
- behuizing van grijs gietijzer
- Bekken gesmeed in koolstofstaal, gehard en getemperd
- gelakte behuizing, bekken anticorrosief geolied, andere onderdelen verzinkt
- spil beschermd tegen beschadiging
- uniPRO geleiders verzekeren een precies glijden van bewegende delen
- ingenieurs bankschroef kan gecombineerd worden met draaivoet



	B	L↑	L	D	H1	a	b	H	L1	B1	
621564	80	100	215	11 - 35	46	42	28	113	70.4	48	3500
621481	125	160	336	17 - 62	73	66	44	176	110	75	14400
621567	150	190	400	20 - 66	88	80	53	211	132	90	24200
621570	200	220	461	24 - 80	103	93	62	265	154	105	37800

* Afbeeldingen van producten zijn symbolisch. Alle afmetingen zijn in mm, en het gewicht in grammen. Alle vermelde afmetingen kunnen variëren in tolerantie.

Gebruik (Afbeeldingen)



Accessoires



draaivoet voor 721/6 en 721Q/6



Reserve bek voor 721/6 en 721Q/6, Aluminium

Onderdelen



Spare jaw for 721/6 and 721Q/6



Reserve bek voor 721/6 en 721Q/6, Aluminium

Veiligheidstips



- Vermijd klemmen met zware druk op de hoek van de bankschroefbekken, omdat daardoor een hoek van een bek kan afbreken.



- Gebruik de kaken van een bankschroef niet als aambeeld.

- Vervang een gebogen handvat zo snel mogelijk.
- Gebruik bouten in alle gaten in de basis van de bankschroef.
- Gebruik borgringen onder de moeren.
- Wanneer het werk in een bankschroef wordt gehouden om te zagen, zaag dan zo dicht mogelijk bij de bekken om trillingen te voorkomen. Zorg ervoor dat u niet in de bekken zaagt.
- Wanneer u extra lang werk opspant, ondersteun dan het uiteinde van het werk in plaats van extra druk uit te oefenen op de bankschroef.
- Alle bewegende delen regelmatig licht oliën.
- Als het schroefdraadgedeelte van de bankschroef blootligt, houd het dan vrij van spanen en vuil.
- Gooi een bankschroef met de kleinste haarscheurtjes weg.
- Gebruik altijd een bankschroef die groot genoeg is om het werk zonder spanning vast te houden.
- Gebruik nooit een verlengstuk voor extra klemdruk.
- Sla nooit op de handgreep om hem strakker te zetten dan de handdruk.
- Probeer nooit een bankschroef te repareren door lassen of solderen.
- Probeer geen zware staaf te buigen in een lichte bankschroef.