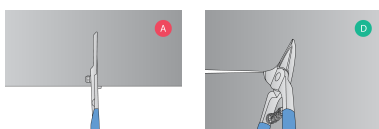


Nožnice na plech kĺbové "pelikan"

591L-PLUS/3DP



Usage



Profiles



[\(/sk/about-](#)

[us/materials\).](#)

[\(/sk/support/warranty\).](#)

Product features

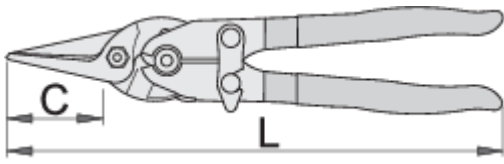
- materiál: premium hard chróm vanádiová oceľ
- rukoväť s tabuľového plechu
- vratná pružina
- čeľuste indukčne tvrdené min. 64HRC
- dvojzložková rukoväť

Výhody:

- 10-krát dlhšia životnosť
- vložená čepeľ s tvrdosťou 64 HRC
- extrémne silná vložená čepeľ
- rýchlejšie a pohodlnejšie použitie
- široká využiteľnosť
- ergonomicky tvarovaná rukoväť pre rýchlejšie a jednoduchšie použitie
- Vstavovaná čepeľ pre dlhšiu životnosť.

Použitie:

- pre strihanie kovových platní s tvrdosťou do 400N/mm² do hrúbky 1,2 mm



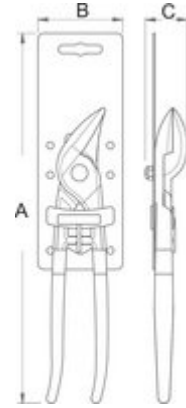
Barcode	L	C	Icon
---------	---	---	------

615044

260

32

532



Retail packaging

Barcode	MA	MB	MC	Icon
---------	----	----	----	------

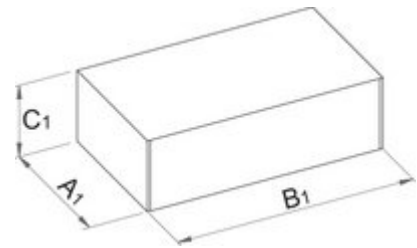
615044

315

72

35

557



Transport packaging

Barcode	Hand icon	TA	TB	TC	Icon
---------	-----------	----	----	----	------

615044

4

135

385

81

2305