

Kuplon makası

596/6A



Profiles

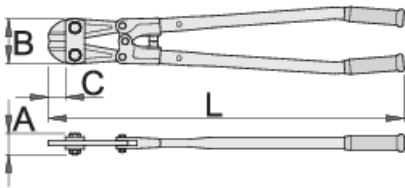




Product features



- malzeme: kesme makasları - özel alet çeliği, sıcak dövme, tamamen sertleştirilmiş ve temperlenmiş
- kesici ağızlar ayrıca endüksiyonla sertleştirilmiştir
- boru çeliği saplar, lake kaplamalı, ağır hizmet tipi plastik saplar

Avantajları:


- mafsallardaki darbe emiciler, donatı demirlerini keserken meydana gelen saplardaki sarsıntıları emer
- dövme girintilerle bıçakların ayarlanması için ekzantirik vidaların korunması, vidaların gevşemesine karşı %100 koruma sağlar



	L	A	B	C	
610963	300	26	40	16	737
610964	350	26	55	24	805

	L	A	B	C	
610965	450	34	70	36	1500
610966	600	38	84	40	2600
610967	750	43	96	46	3950
610968	900	47	109	50	6300
612984	1050	48	120	46	6900

kesme kapasitesi (10N=1kg)

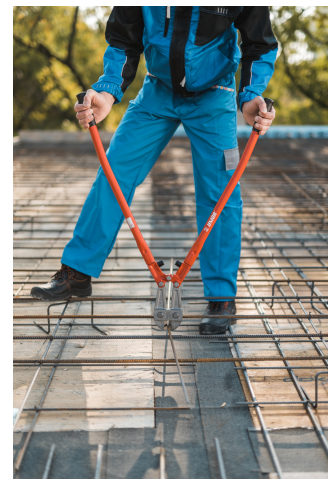
	L	max 1600 N/mm ² Ø↑	max 650 N/mm ² Ø↑
610963	300	3	5
610964	350	3,5	5
610965	450	5	8
610966	600	7	10
610967	750	8	13
610968	900	9	16
612984	1050	10	19

* Ürünlerin resimleri semboliktir. Bütün boyutlar mm ve ağırlık gram cinsindedir.

Usage (pictures)



Photo (pictures)



Spare parts



596/6A için yedek parçalar

Frequently asked questions

Can we eliminate the clearance between the blades of the bolt cutter?

Of course. The procedure is described in the instructions.