

Маказа за сечење на арматурно железо

596/6A



Profiles

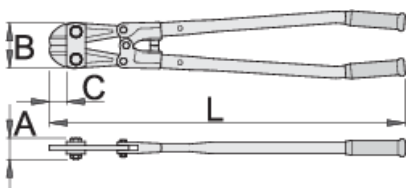


Product features

- материјал: челусти од премиум плус јаглороден челик
- ивиците за сечење посебно индукционо појачани
- рачки од челични цевки, лакирани, јаки рачки со цврста пластична облога

Предности:

- амортизери на зглобови апсорбираат удари на рачките, кои се појавуваат кога се сече појака шипка
- заштита од ексцентрични навртки за подесување на острици со ковани вдлабнатини кои обезбедуваат 100% заштита од одвртување





L

A


B

C



	L	A	B	C	
610963	300	26	40	16	737
610964	350	26	55	24	805
610965	450	34	70	36	1500
610966	600	38	84	40	2600
610967	750	43	96	46	3950
610968	900	47	109	50	6300
612984	1050	48	120	46	6900

596/6A Маказа за сечење арматурно железо капацитет на сечење (10N=1kg)

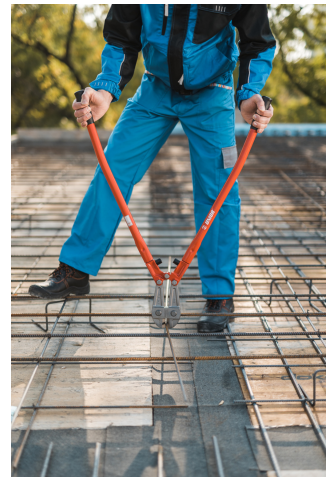
	L	max 1600 N/mm ² Ø↑	max 650 N/mm ² Ø↑
610963	300	3	5
610964	350	3,5	5
610965	450	5	8
610966	600	7	10
610967	750	8	13
610968	900	9	16
612984	1050	10	19

* Сликите на производите се симболични. Сите димензии се во мм, тежината е во грамови. Сите наведени димензии може да се разликуваат во ниво на толеранција

Usage (pictures)



Photo (pictures)



Spare parts



Резервни нож за 596/6A

Frequently asked questions

Can we eliminate the clearance between the blades of the bolt cutter?

Of course. The procedure is described in the instructions.