

# Bolzenschneider

596/6A



## Profile

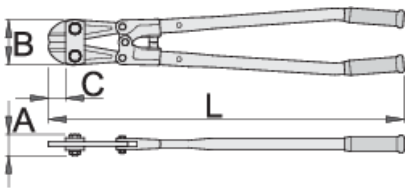




## Produkteigenschaften



- Material: Schneidbacken aus Premium Plus Kohlenstoffstahl, geschmiedet und vergütet
- Schneide induktiv gehärtet
- Stahlrohr-Griffe, lackiert, Kunststoff-Schutzgriffe

## Vorteile:


- Stoßdämpfer an den Stahlrohrgriffen; gelenkschonend.
- 100%tiger Schutz gegen lösen der Schrauben durch Sicherungssperre



	L	A	B	C	
610963	300	26	40	16	737
610964	350	26	55	24	805

	L	A	B	C	
610965	450	34	70	36	1500
610966	600	38	84	40	2600
610967	750	43	96	46	3950
610968	900	47	109	50	6300
612984	1050	48	120	46	6900

### Schneidwerte (10N=1kg)

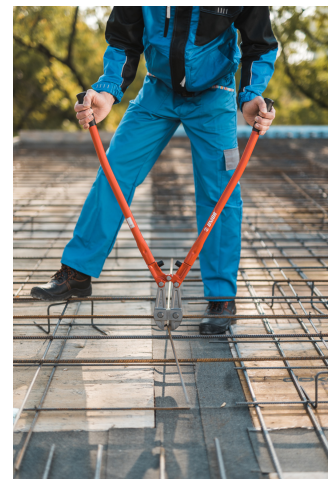
	L	max 1600 N/mm <sup>2</sup> Ø↑	max 650 N/mm <sup>2</sup> Ø↑
610963	300	3	5
610964	350	3,5	5
610965	450	5	8
610966	600	7	10
610967	750	8	13
610968	900	9	16
612984	1050	10	19

\* Bilder von Produkten sind Symbolfotos. Abmessungen sind in mm, Gewichte in Gramm.

### Verwendung (Bilder)



### Foto (Bilder)



Ersatzteile



Ersatzkopf für 596/6A

## Häufig gestellte Fragen

**Can we eliminate the clearance between the blades of the bolt cutter?**

Of course. The procedure is described in the instructions.