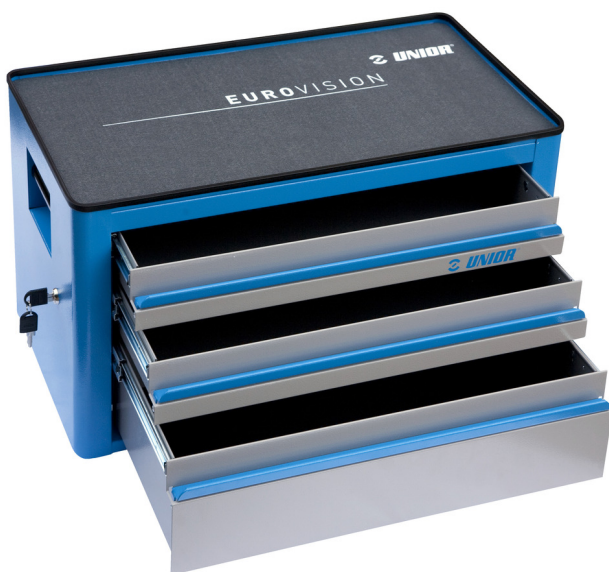


# Шкаф метален с 3 чекмеджета

939/3EV



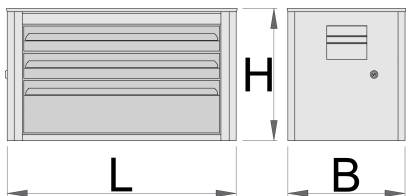
## Профили

---



## Параметри на продукта

- материал: ламарина
- заключващ механизъм
- заключването включва ключ и пенообразен ключодържател
- водачи за чекмеджета със сачмени лагери
- боядисани с екологична боя, несъдържаща кадмий и олово
- 3 чекмеджета (две с размери 560x275x70 mm, едно с размери 560x315x150 mm)
- капацитет на чекмеджетата: 30 кг.



620556

L

690

B

355

H

394



21600

\* Снимките на продуктите са символични. Всички размери са в мм., теглото е в грамове .

## Резервни части



Заклучване с ключове



Плъзгачи със сачмени лагери, чифт

## Свързани продукти



Количка метална за инструменти "EUROVISION"



Количка метална за инструменти "EUROVISION"