

Škare za rezanje šipki s navojem

586/6



Profili



Atributi proizvoda

- izrađene od specijalno kovanog čelika, sa izmjenjivim čeljustima koja lako režu šipke s navojem tvrdoće do 8,8
- kovana, potpuno poboljšana i ojačana
- rezne čeljusti su dodatno ojačane i poboljšane za produženu trajnost
- ručke su izrađene od čelične cijevi, lakirane prahom i obložene plastikom za ugodniji prihvata

Prednosti:

- mogućnost rezanja šipki u tri različite dimenzije
- čisto rezanje - bez ostataka na šipki s navojem
- zaštita navoja na šipki
- zaštićeno od korozije
- jednostavno za upotrebu i ugodno rukovanje
- precizan i brz rez nareza
- dužina ručki omogućava brzo i ravnomjerno rezanje, kao i manju potrebnu snagu za rezanje
- pravilno otvaranje škara
- za ispravno rukovanje, škare moraju biti otvorene podizanjem gornje ručke do kraja. Kad su potpuno otvorene, unesite šipku za rezanje

Rezanje šipki s navojem

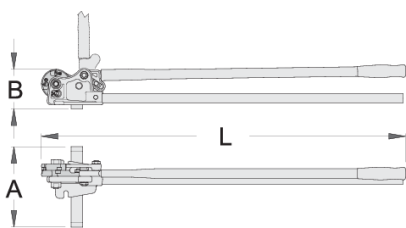
- 1. Unesite šipku u otvor odgovarajućih dimenzija.
- 2. Šipka mora čvrsto ležati u otvoru škara






Važne napomene za rezanje

- 1. Ako koristite škare na podu, nogom pritisnite držač
- 2. Škare (šifra 620256) su namjenjene samo za rezanje šipki navoja M8, M10 i M12, dok škare (šifra 621479) mogu rezati šipke M6, M8 i M10
- 3. Škare nisu namjenjene za rezanje ojačanih navojnih šipki ili vijaka.
- 4. Kad se oštice istupe, obavezno zamjenite obe rezne čeljusti
- mogućnost zamjene oštećenih reznih čeljusti
- materijal reznih čeljusti: posebni alatni čelik
- rezanje šipki M8, M10 i M12 (šifra 620256), te M6, M8 i M10 (šifra 621479)
- čisti rez, bez hrapavosti
- navoj očuvan
- jednostavna upotreba

Oprez!

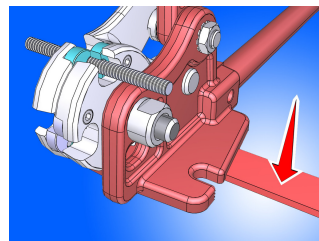
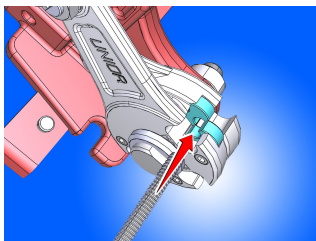
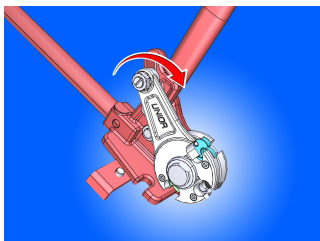
- prije upotrebe pročitati upute za korištenje
- prilikom upotrebe obavezno koristiti odgovarajuću zaštitnu opremu



				L	B	A	
621479	M 6	M 8	M 10	945	95	210	5100
620256	M 8	M 10	M 12	945	95	210	5750

* Slike proizvoda su simbolične. Sve dimenzije su u mm, masa je u g.

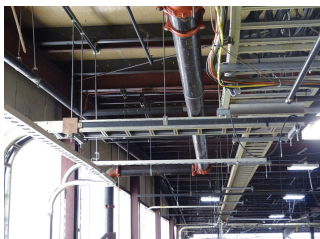
Upotreba (pictures)



Za ispravno rukovanje škare treba otvoriti do najvećeg položaja gornje ručke. Kada su u potpunosti otvorene, ubaciti šipku s navojem u odgovarajući otvor škara.

Rezanje šipki s navojem: ubaciti šipku s navojem u otvor škara šipka s navojem treba čvrsto "leći" u predviđeni prihvat škara.

Važno upozorenje prilikom upotrebe: ukoliko koristite škare na podu, pritisnite držač nogom



Rezervni dijelovi



Nož za 586/6



Garnitura 6 vijaka za art.586.1/7



orektor navoja za art. 586/6