

Klešče univerzalne, pretaknjene, s čepom

447/1VDEBI



Profili



standard

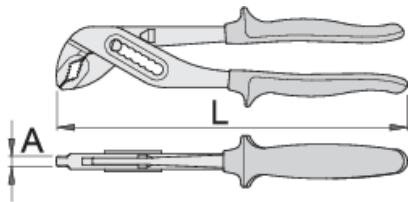
DIN EN IEC 60900 (VDE 0682-201):2019-04; EN IEC
60900:2018

Atributi izdelka

- material: Premium krom vanadijevo jeklo
- kovane, v celoti poboljšane
- zobje induktivno kaljeni
- površinska zaščita: kromiran s trivalentnim kromome po ISO 1456:2009
- ročaji izolirani z dvo-komponentnimi tulci
- v celoti izdelane v skladu s standardom ISO 8976 in EN IEC 60900

Prednosti:

- regulacija zeva v 7 stopnjah
- posebna izboklina preprečuje stisk prstov med ročaje klešč



L

A

Omax



611993

240

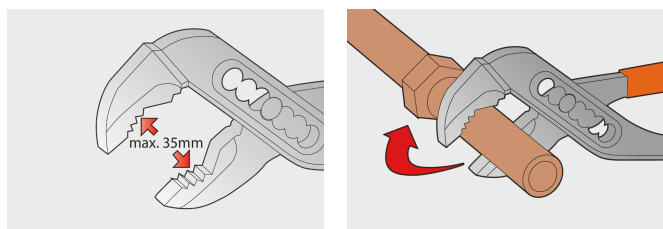
6.5

35

367

* Slike proizvodov so simbolične. Vse dimenzije so v mm, masa v g. Vse navedene dimenzije lahko odstopajo v tolerančnih merah.

Uporaba (slike)



Frequently asked questions

Ali so certificirana izolirana orodja narejena po drugačnem postopku kot necertificirana izolirana orodja?

Orodja so izdelana po enakem postopku.

Ali spadajo izolirana (VDE) orodja med osebno zaščitno opremo (PPE)?

V skladu z EU regulativo orodje VDE ne spada v skupino PPE.

Ali lahko z izoliranimi kleščami delamo pod električno napetostjo?

Ja, ampak le strokovnjaki, ki se ravnavajo po varnostnih zahtevah in uporabljajo dodatno osebno zaščitno opremo.

Ali se orodje VDE v serijski proizvodnji samo vzorčno testira?

Visokonapetostni test (pri 10kV) se opravi 100%, na vsakem orodju. Ostali testi se izvajajo vzorčno v skladu s standardom EN60900.