

# Siko kliešte izolované

447/1VDEBI



## Profiles



## Standards

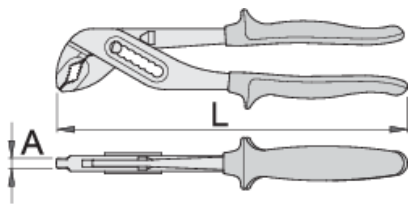
DIN EN IEC 60900 (VDE 0682-201):2019-04; EN IEC 60900:2018

## Product features

- materiál: premium chróm vanádiová oceľ
- tvrdené a kalené
- pracovná časť indukčne tvrdená
- povrchová úprava: chrómované
- pevné dvojzložkové rukoväte
- podľa ISO 8976 A EN IEC 60900

## Výhody:

- 7 stupňov nastavenia
- špeciálne výstupky zabraňujú stlačeniu prstov medzi rukoväťe klieští



L

A

Omax



611993

240

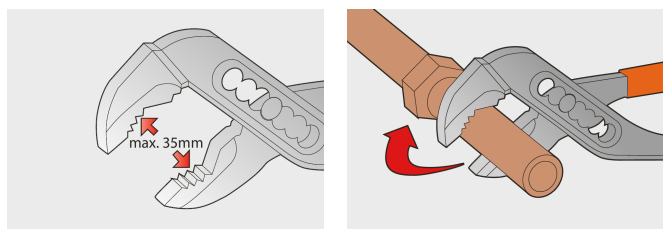
6.5

35

367

\* Obrázky sú symbolické. Všetky rozmery sú v mm, hmotnosť je v g. Všetky udané rozmery sa môžu líšiť v rámci tolerancie.

## Usage (pictures)



## Frequently asked questions

### **Vyrába sa certifikované izolované náradie iným postupom ako necertifikované izolované náradie?**

Nástroje sa vyrábajú podľa rovnakého postupu.

### **Sú izolované (VDE) nástroje považované za osobné ochranné prostriedky (OOP)?**

Podľa predpisov EÚ sa náradie VDE nepovažuje za OOP.

### **Je možné pracovať s izolovanými kliešťami pod elektrickým napätím?**

Áno, ale iba odborníkmi, ktorí dodržiavajú bezpečnostné požiadavky a používajú ďalšie osobné ochranné prostriedky.

### **Sú nástroje VDE testované iba v sériovej výrobe?**

Skúška vysokým napätím (pri 10 kV) sa vykonáva plne na každom nástroji. Ostatné testy sa vykonávajú v súlade s normou EN60900.