

Szczypce nastawne, izolowane

447/1VDEBI



Profile



Standardy

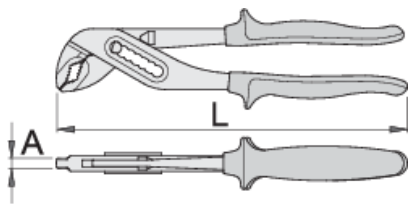
DIN EN IEC 60900 (VDE 0682-201):2019-04; EN IEC 60900:2018

Cechy produktu

- materiał: stal chromo- wanadowa premium
- kute, całkowicie utwardzane i odpuszczane
- powierzchnia robocza indukcyjnie utwardzana
- wykończenie powierzchni: chromowanie powierzchniowe, zgodne ze standardem ISO 1456:2009
- wysokowytrzymała, dwukomponentowa rękojeść
- wykonane zgodnie z ISO 8976 i EN IEC 60900

Zalety:

- szczęką regulowana w 7 pozycjach
- specjalne wybrzuszenie zabezpiecza palce operatora przed zaciśnięciem między rękojeściami szczypiec



L

A

Omax



611993

240

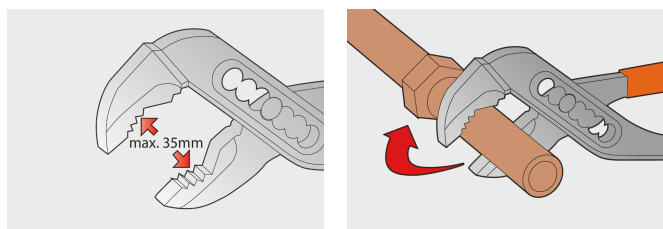
6.5

35

367

* Przedstawiony wygląd produktu jest orientacyjny. Wszystkie wymiary są w mm, podana waga w gramach

Użycie (Obrazy)



Często zadawane pytania

Czy certyfikowane narzędzia izolowane są wytwarzane według innej procedury niż narzędzia izolowane niecertyfikowane?

Narzędzia wykonywane są według tej samej procedury.

Czy narzędzia izolowane (VDE) są uważane za środki ochrony osobistej (PPE)?

Zgodnie z przepisami UE narzędzia VDE nie są uważane za PPE.

Czy można pracować z izolowanymi szczypcami pod napięciem elektrycznym?

Tak, ale tylko przez profesjonalistów, którzy przestrzegają wymogów bezpieczeństwa i stosują dodatkowe środki ochrony osobistej.

Czy narzędzia VDE są testowane tylko w produkcji seryjnej?

Test wysokiego napięcia (przy 10kV) jest wykonywany w całości na każdym narzędziu. Pozostałe testy wykonywane są zgodnie z normą EN60900.