

Изолирани клешти папагалки

447/1VDEBI



Profiles



Standards

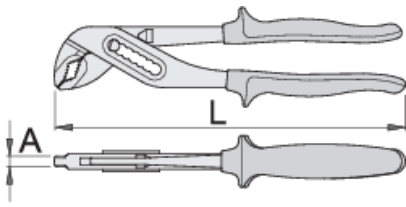
DIN EN IEC 60900 (VDE 0682-201):2019-04; EN IEC 60900:2018

Product features

- материјал: специјален хром ванадиум челик
- ковани, целосно појачани и калени
- прихватната површина индуктивно појачана
- завршна површина: хромирани по стандард EN 12540
- робусни рачки изолирани со двокомпонентни навлаки
- изработени по стандард ISO 8976 и EN IEC 60900

Предности:

- отвор на челусти подеслив во 7 позиции
- специјалната испакнатина ги штити прстите да не бидат притиснати меѓу рачките на клештата



L

A

Omax



611993

240

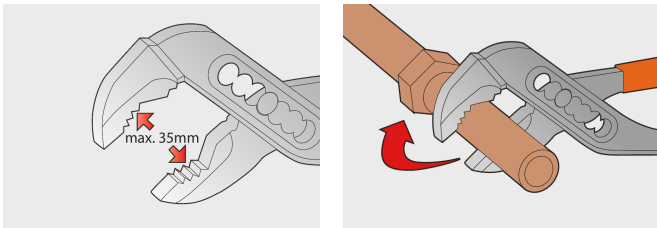
6.5

35

367

* Сликите на производите се симболични. Сите димензии се во мм, тежината е во грамови. Сите наведени димензии може да се разликуваат во ниво на толеранција

Usage (pictures)



Frequently asked questions

Are certified insulated tools made through a different procedure than non-certified insulated tools?

The tools are made according to the same procedure.

Are insulated (VDE) tools considered as personal protective equipment (PPE)?

According to EU regulations, VDE tools are not considered as PPE.

Is it possible to work with insulated pliers under electrical voltage?

Yes, but only by professionals who follow safety requirements and use additional personal protective equipment.

Are the VDE tools only being sampled in series production?

The high voltage test (at 10kV) is performed fully on each tool. Other tests are performed in accordance with the EN60900 standard.