

# Pince multiprise entrepassée double crémaillère gainage BI isolée VDE

447/1VDEBI



## Profils



## Normes

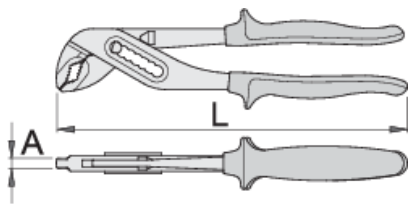
DIN EN IEC 60900 (VDE 0682-201):2019-04; EN IEC 60900:2018

## Description produit

- Matière : acier Chrome Vanadium Premium
- Entièrement forgée et trempée
- Mâchoires de serrage traitées par induction pour plus de dureté
- Finition chromée suivant la norme ISO 1456:2009
- Gainage BI-matières grand confort
- Fabriqué dans le respect des normes ISO 8976 et EN IEC 60900

## Avantages :

- Ouverture de la mâchoire ajustable en 7 positions
- Une butée prévient l'utilisateur contre tout risque de pincement des doigts entre les branches.



L

A

Omax



611993

240

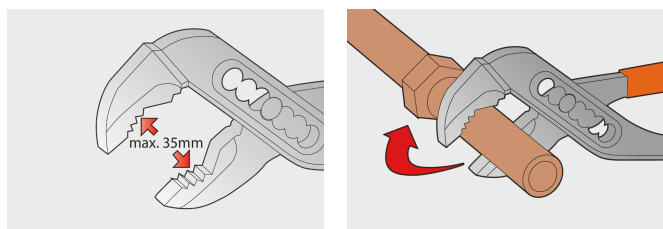
6.5

35

367

\* Les images des produits ne sont pas contractuelles. Toutes les dimensions sont en mm, les poids en grammes.

## Utilisation (pictures)



## Frequently asked questions

### **Les outils isolés certifiés sont-ils fabriqués selon un procédé différent des outils isolés non certifiés ?**

Les outils sont fabriqués selon le même procédé.

### **L'outillage isolé (VDE) est-il considéré comme de l'équipement de protection individuelle (EPI) ?**

Selon la réglementation européenne, l'outillage VDE n'est pas considéré comme de l'EPI.

### **Est-il possible de travailler avec des pinces isolées sous tension électrique ?**

Oui, mais uniquement par des professionnels qui respectent les exigences de sécurité et utilisent des équipements de protection individuelle supplémentaires.

### **Les outils VDE ne sont-ils échantillonnés qu'en production de série ?**

Le test haute tension (à 10kV) est entièrement réalisé sur chaque outil. D'autres tests sont effectués conformément à la norme EN60900.