

Kleště SIKO, VDE

447/1VDEBI



Profily



Standardy

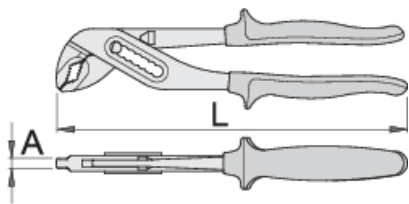
DIN EN IEC 60900 (VDE 0682-201):2019-04; EN IEC 60900:2018

Vlastnosti produktu

- materiál: Premium chrom-vanadium ocel
- celé kalené a temperované
- čelisti indukčně kalené
- povrchová úprava: chrom
- dvou komponentní rukojeti pro velké zatížení
- Vyrobeno dle normy ISO 8976 a EN IEC 60900

Výhody:

- rozevření čelistí nastavitelné do 7 pozic
- speciální výstupky zabraňující sevření prstů mezi rukověti kleští



L

A

Omax



611993

240

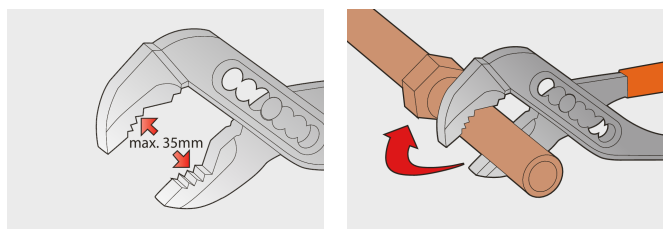
6.5

35

367

* Obrázky produktů jsou symbolické. Všechny rozměry jsou v mm a hmotnost v gramech. Všechny uvedené rozměry se mohou lišit v toleranci.

Používání (obrázky)



Často kladené otázky

Jsou certifikované izolované nástroje vyráběny jiným postupem než necertifikované izolované nástroje?

Nástroje se vyrábějí stejným postupem.

Jsou izolované (VDE) nástroje považovány za osobní ochranné prostředky (OOP)?

Podle předpisů EU nejsou nástroje VDE považovány za OOP.

Je možné pracovat s izolovanými kleštěmi pod elektrickým napětím?

Ano, ale pouze odborníky, kteří dodržují bezpečnostní požadavky a používají další osobní ochranné prostředky.

Jsou nástroje VDE testovány pouze v sériové výrobě?

Zkouška vysokým napětím (při 10 kV) je plně provedena na každém nástroji. Ostatní testy jsou prováděny v souladu s normou EN60900.